



Consolidare per semplificare l'infrastruttura e abilitare nuovi servizi

IT Holding consolida l'infrastruttura con Microsoft Windows Server 2003 e Active Directory.

Gestione centralizzata e solidità di piattaforma sono oggi i punti fermi per il supporto all'ottimizzazione dei processi e alla riduzione dei costi operativi.

Il Cliente

Protagonista del Made in Italy

IT Holding S.p.A. controlla un gruppo di società che disegnano, producono e distribuiscono prodotti ad alto contenuto di immagine con marchi propri (Ferré, Malo ed Extè) oltre a marchi in licenza (D&G, Versus, Versace Jeans Couture, Just Cavalli e C'N'C Costume National). Il gruppo supporta lo sviluppo dei suoi marchi attraverso un sistema di produzione e distribuzione integrato.

Gli impianti produttivi si trovano in Italia, mentre la rete distributiva mondiale include 29 boutique di proprietà, 111 boutique monomarca in franchising e oltre 4.000 punti vendita indipendenti. IT Holding conta oltre 1.700 dipendenti e i ricavi nel 2004 sono stati pari a 710 milioni di euro. La società è quotata alla Borsa Italiana. La sede centrale di Isernia occupa 1.000 persone ed è una delle realtà di settore più importanti per eterogeneità e flessibilità della produzione.

Infrastruttura

Informazioni Generali

Vantaggi

La nuova infrastruttura ha consentito a IT Holding di conquistare piena autonomia nelle scelte di evoluzione tecnologica. Il consolidamento dei server, delle politiche di autenticazione e di sicurezza, dei sistemi applicativi di base hanno determinato una riduzione dei costi di esercizio e un'elevata capacità di evoluzione dei servizi tecnologici. La completa centralizzazione del sistema operativo, delle applicazioni e degli strumenti di gestione ha realizzato la massima affidabilità dei servizi e una maggiore capacità di risposta alle dinamiche di business.

La sfida

Le esigenze riguardavano la maggiore omogeneità di gestione, la riduzione dei costi di esercizio, l'introduzione di una politica organica di controllo sugli accessi alle risorse, l'implementazione di efficaci sistemi di sicurezza, la semplicità di sviluppo per nuovi servizi applicativi.

La soluzione

L'implementazione di Microsoft® Windows Server 2003 e Active Directory® ha costituito la premessa indispensabile per la riorganizzazione dell'infrastruttura di gruppo e per l'avvio di un piano evolutivo dei servizi applicativi. I prodotti Microsoft sono stati poi implementati per ridefinire i livelli di servizio per database, messaging, architettura intranet e strumenti di gestione dei sistemi. Contemporaneamente all'implementazione della nuova piattaforma sono state riportate all'interno dell'azienda le competenze necessarie per una gestione centralizzata e ottimizzata del servizio IT.

Partner

it Consult, Microsoft Gold Certified Partner

Prodotti e tecnologie

Microsoft Active Directory
Microsoft SQL Server 2000
Microsoft SharePoint™ Portal Server
Microsoft Windows Server™ 2003
Microsoft Systems Management Server 2003



it Consult

Microsoft
GOLD CERTIFIED
Partner



"Nell'affrontare la ridefinizione della rete geografica e dell'infrastruttura applicativa ho ritenuto fondamentale il consolidamento dei sistemi operativi e dei meccanismi di autenticazione. L'implementazione di Microsoft Windows Server 2003 e Active Directory ha costituito quindi il presupposto indispensabile per la riorganizzazione dei sistemi di gruppo".

Fabio Sagnelli
Direttore Sistemi Informativi di Gruppo

Le Esigenze

Un supporto più efficace da parte dell'IT

La crescita degli ultimi anni ha reso indispensabile un controllo rigoroso sulle attività di gestione del gruppo, con un supporto più efficace da parte del sistema informativo, a cui si richiedeva una maggiore omogeneità di gestione, una riduzione dei costi di esercizio e una effettiva capacità di sostenere l'efficacia operativa degli utenti.

La Soluzione

Consolidamento di piattaforma come primo passo verso processi più efficienti

"Nell'affrontare la ridefinizione della rete geografica e dell'infrastruttura applicativa ho ritenuto fondamentale il consolidamento dei sistemi operativi e dei meccanismi di autenticazione. L'implementazione di Microsoft Windows Server 2003 e Active Directory ha costituito quindi il presupposto indispensabile per la riorganizzazione dei sistemi di gruppo", premette Fabio Sagnelli, Direttore Sistemi Informativi di Gruppo.

"Contemporaneamente abbiamo definito un percorso di insourcing delle competenze IT che ci ha portato a un controllo totale sui nostri sistemi, e oggi siamo pienamente consapevoli delle scelte tecnologiche che portiamo avanti in collaborazione con partner tecnologici di valore come it Consult".

La solidità di piattaforma e la velocità nella formazione dei tecnici di supporto hanno portato alla scelta della tecnologia Microsoft rispetto ad altri ambienti operativi.

Il progetto di consolidamento e di evoluzione dei sistemi di IT Holding ha visto il supporto del Microsoft Gold Certified Partner it Consult per l'implementazione di soluzioni sviluppate su Microsoft SQL Server 2000 e Microsoft SharePoint Portal Server. Il sistema operativo Microsoft Windows Server 2003 con Active Directory è stato considerato come un fattore di solidità e integrazione su cui cominciare lo sviluppo di servizi applicativi evoluti per tutti gli utenti del gruppo.

Nel corso del progetto di consolidamento sono stati inoltre introdotti nuovi sistemi di backup centralizzato per i server in cluster e per le singole postazioni di lavoro, mentre sono stati implementati i primi sistemi di autenticazione basati su rilevamenti biometrici. Microsoft e it Consult hanno fornito pieno supporto allo sviluppo di nuove competenze per la gestione sistemistica e per l'evoluzione dei servizi applicativi.

I Benefici

Affidabilità di piattaforma, sicurezza e riduzione dell'impegno per la manutenzione

"Oltre al positivo impatto sull'organizzazione e sui processi, il consolidamento effettuato con Microsoft Windows Server 2003 ha portato importanti vantaggi nello sviluppo di nuovi servizi", afferma Sagnelli. "Per esempio è risultata molto semplice l'implementazione dell'architettura portale intranet/extranet realizzata con Microsoft SharePoint Portal Server, i cui diritti di accesso si basano sugli stessi meccanismi di profilazione definiti in Active Directory".

IT Holding ha potuto reindirizzare istantaneamente la connessione al nuovo proxy server, con una puntuale definizione dei diritti di accesso alle risorse di rete.

Allo stesso modo, i gruppi di autenticazione definiti in Active Directory sono stati utilizzati anche per l'accesso al sistema di gestione documentale di Microsoft SharePoint Portal Server e ai nuovi strumenti di distribuzione della reportistica aziendale.

Tutti i servizi IT sono oggi centralizzati nella sede di Isernia, aumentando così la capacità di controllo e ottimizzando l'erogazione delle funzioni applicative.

"Ritengo che l'investimento per la migrazione su Microsoft Windows Server 2003 e Active Directory abbia dimostrato un rapido ritorno sia in termini di riduzione dei costi di gestione, sia nella possibilità di gestire dinamicamente le risorse e i meccanismi di sicurezza", afferma Emilio D'Alessio, Responsabile Infrastruttura di IT Holding.

"Allo stesso modo, i nuovi database sviluppati su Microsoft SQL Server 2000 ci hanno permesso di sviluppare servizi applicativi avanzati riducendo i costi di hardware e gestione sistemistica".

Evoluzione rapida e omogenea delle applicazioni e delle modalità di accesso alle risorse

"Questa nuova infrastruttura costituisce un chiaro segnale del nostro orientamento all'innovazione tecnologica", conclude Sagnelli. "La piattaforma Microsoft Windows Server 2003 ci ha permesso di riportare rapidamente la governance dei servizi IT all'interno della sede centrale. L'implementazione di Microsoft Systems Management Server 2003 completerà entro breve tutte le funzioni di controllo e gestione necessarie per ottenere un'infrastruttura a basso costo di esercizio e aperta all'evoluzione applicativa".

L'architettura intranet in corso di sviluppo con Microsoft SharePoint Portal Server costituirà il punto di accesso unico per tutti i servizi applicativi interni e per l'accesso alla rete esterna.

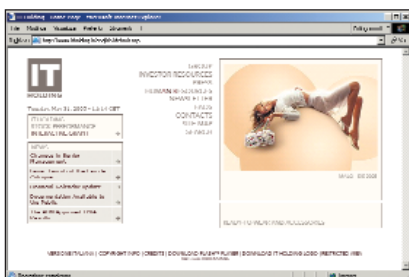


"Oltre al positivo impatto sull'organizzazione e sui processi, il consolidamento effettuato con Microsoft Windows Server 2003 ha portato importanti vantaggi nello sviluppo di nuovi servizi. Per esempio è risultata molto semplice l'implementazione dell'architettura portale intranet/extranet realizzata con Microsoft SharePoint Portal Server, i cui diritti di accesso si basano sugli stessi meccanismi di profilazione definiti in Active Directory".

Fabio Sagnelli

"Ritengo che l'investimento per la migrazione su Microsoft Windows Server 2003 e Active Directory abbia dimostrato un rapido ritorno sia in termini di riduzione dei costi di gestione, sia nella possibilità di gestire dinamicamente le risorse e i meccanismi di sicurezza. Allo stesso modo, i nuovi database sviluppati su Microsoft SQL Server 2000 ci hanno permesso di sviluppare servizi applicativi avanzati riducendo i costi di hardware e gestione sistemistica".

Emilio D'Alessio
Responsabile Infrastruttura di IT Holding



"La piattaforma Microsoft Windows Server 2003 ci ha permesso di riportare rapidamente la governance dei servizi IT all'interno della sede centrale. L'implementazione di Microsoft Systems Management Server 2003 completerà entro breve tutte le funzioni di controllo e gestione necessarie per ottenere un'infrastruttura a basso costo di esercizio e aperta all'evoluzione applicativa".

Fabio Sagnelli

Direttore Sistemi Informativi di Gruppo

Ulteriori informazioni

Per ulteriori informazioni sui prodotti o servizi Microsoft, rivolgetevi al Servizio Clienti (02.70.398.398) o visitate il sito Web:

www.microsoft.com/italy/business/

Per ulteriori informazioni su IT Holding:

www.itholding.it

Per ulteriori informazioni su it Consult:

www.itconsult.it

Microsoft®

© 2005 Microsoft. Tutti i diritti riservati. Questa pubblicazione è puramente informativa. Informiamo i gentili Clienti che i contenuti di questo documento hanno una valenza meramente indicativa, senza pretesa d'eshaustività o assenza d'imprecisioni. Preghiamo i Clienti pertanto di farne oggetto d'attenta verifica e analisi. Microsoft, Windows, Windows Server, Active Directory e SharePoint sono marchi registrati di Microsoft Corporation. Gli altri marchi registrati citati sono di proprietà delle rispettive società.

Microsoft - Centro Direzionale S. Felice - Pal. A
Via Rivoltana, 13 - 20090 Segrate (MI)
Visitateci su Internet www.microsoft.com/italy/
Servizio Clienti 02.70.398.398.
E-mail: infoita@microsoft.com

Il servizio Microsoft Information Rights Management verrà affiancato ai sistemi di sicurezza della nuova piattaforma per garantire la protezione dei documenti Office scambiati in rete dai Top Manager del gruppo, in un settore dove la protezione delle informazioni costituisce un asset strategico per la competizione.



it Consult, Microsoft Gold Certified Partner, si propone come uno dei principali fornitori in Italia di soluzioni per il Knowledge Management. Rivolta a medio e grandi organizzazioni, offre servizi integrati di disegno e sviluppo di soluzioni software nonché di consulenza in ambiti specifici quali Knowledge Management, Workflow Management System e Document Management. it Consult offre servizi e soluzioni che costituiscono la migliore infrastruttura tecnologica per aziende che evolvono verso la learning organization.