



Knowledge Box

Autumn 2011

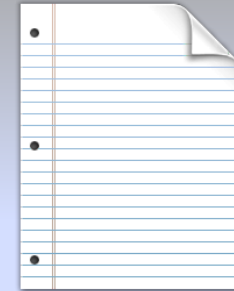
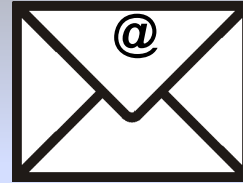
Convegno / Milano Mercoledì 26 Ottobre 2011

**Archiviazione documentale,
Dematerializzazione e processi di
business per modernizzare le
Organizzazioni**

Daniele Polidori

Responsabile Sistemi e Consulenza, it Consult

L'origine dei documenti



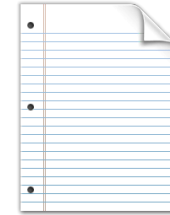
Prodotti all'esterno



Prodotti dall'organizzazione



Cartacei



Elettronici

E-mail .doc .xls.....

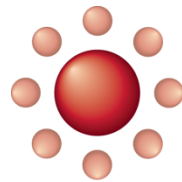


Elettronici con metadati

DDT – Ordini – Fatture.....



Documenti Cartacei



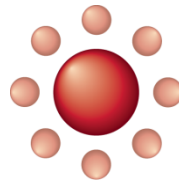
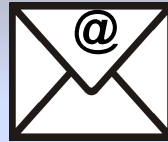
Josh

ARCHIVE!



Microsoft®
SharePoint®

Doc. Elettronici E-mail .doc .xls.....



Josh

ARCHIVE!

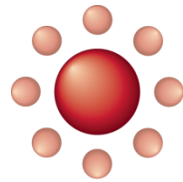
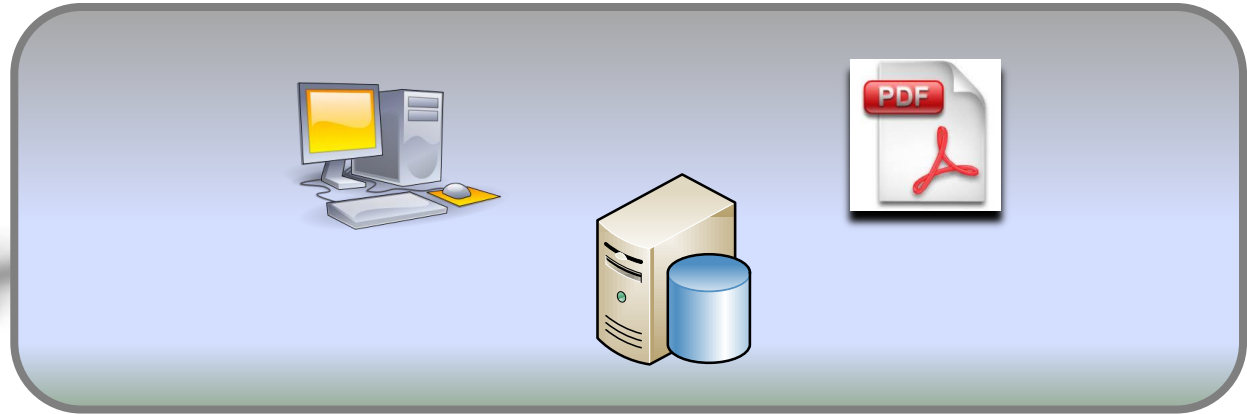


Microsoft®
SharePoint®



Elettronici con metadati

DDT – Ordini – Fatture.....



Josh

ARCHIVE!



Microsoft®
SharePoint®

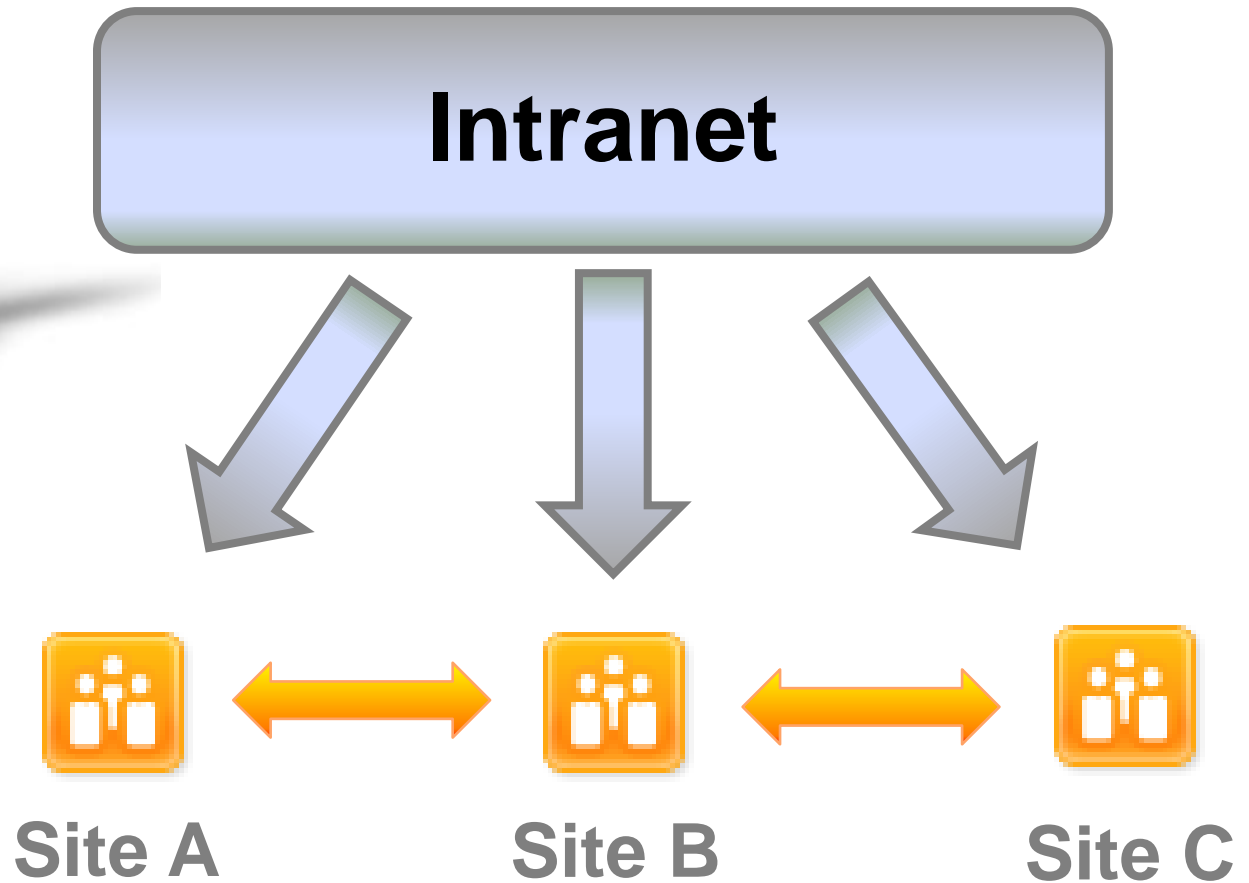


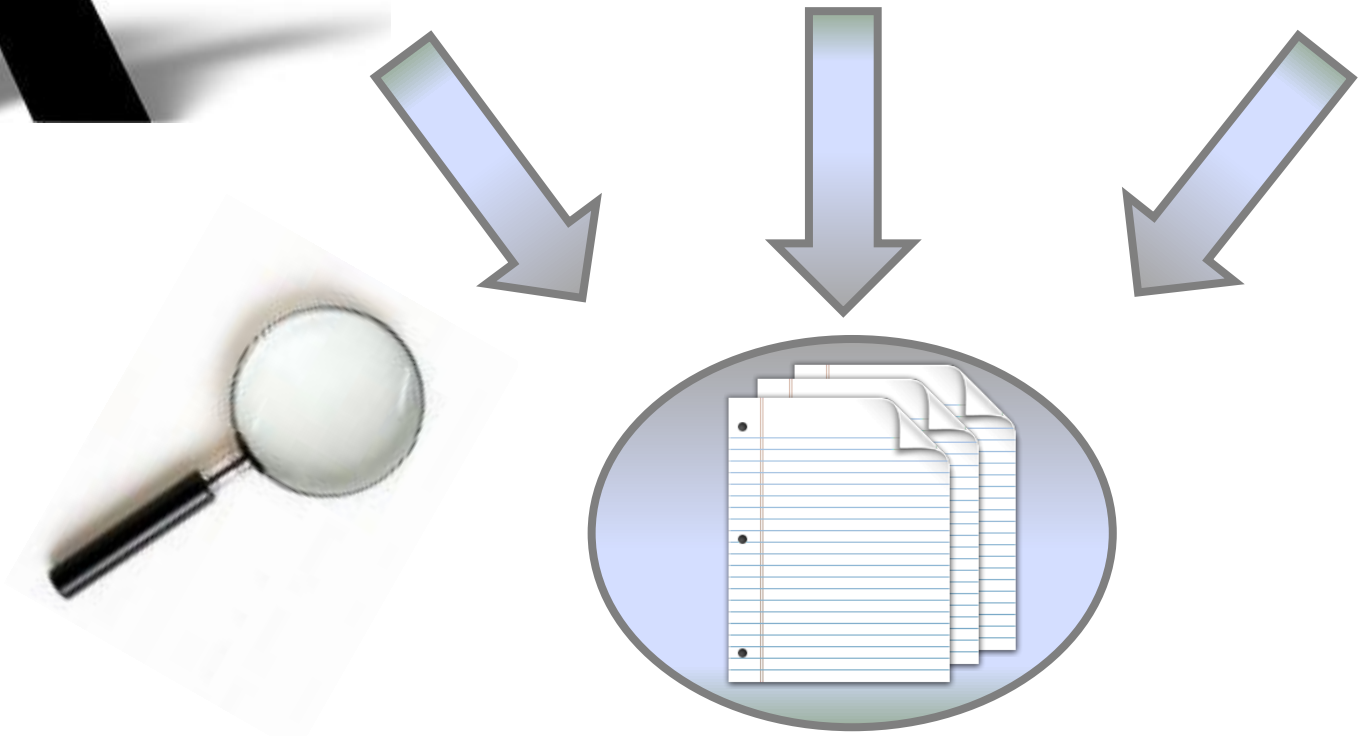
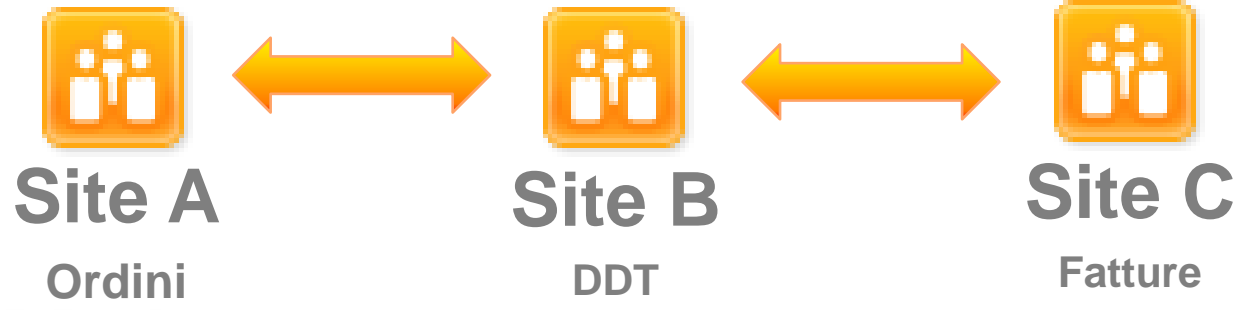


Questo è solo l'inizio



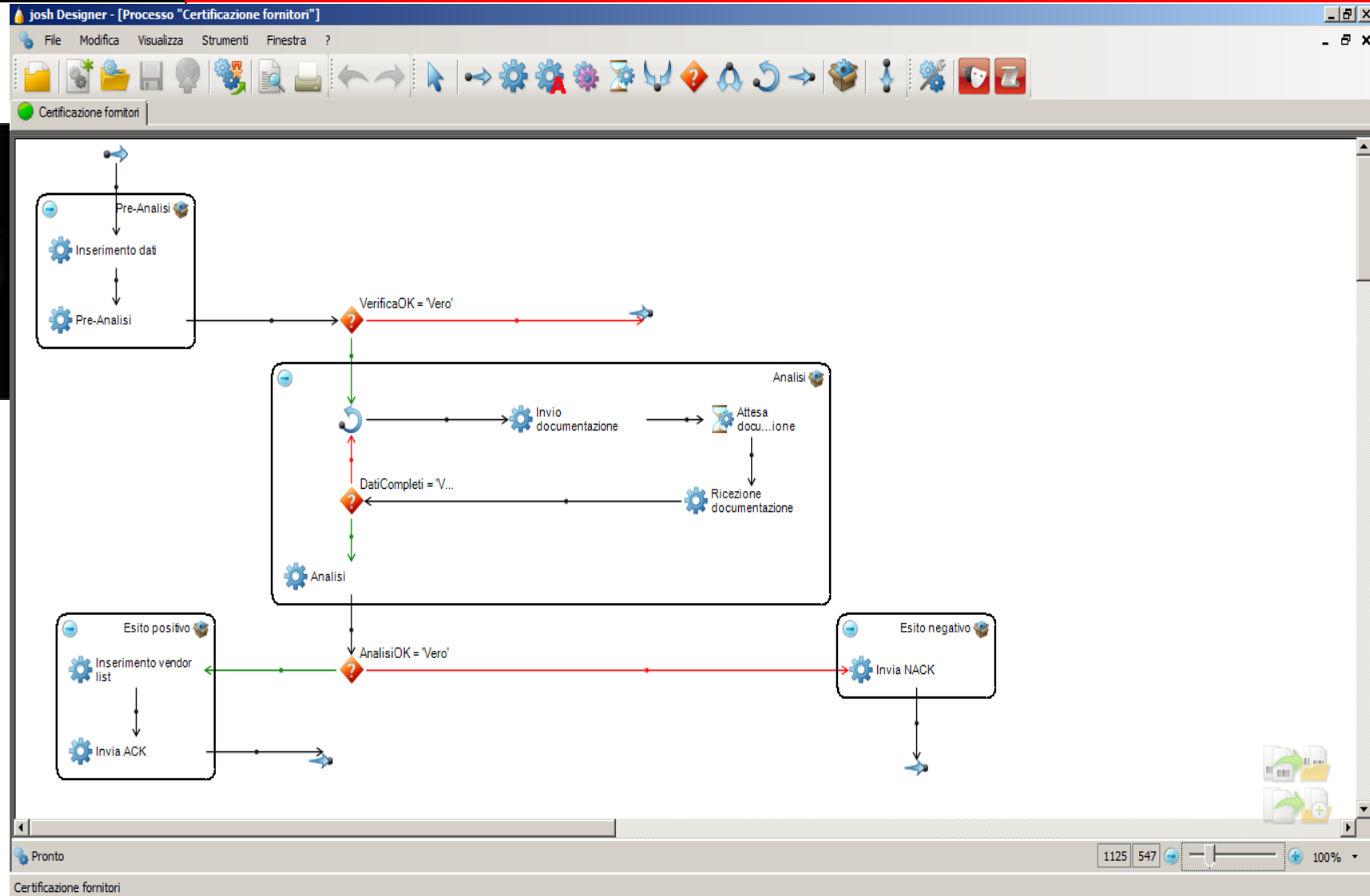
- ◆ Non solo archiviazione documentale
- ◆ Ricerca e fruizione dei documenti attraverso le potenti caratteristiche di sharepoint.
- ◆ Visualizzazione aggregata dei documenti
- ◆ Processi di business legati ai documenti
- ◆ Disponibilità dei documenti aggregati in applicativi esterni (ERP – Processi.....)



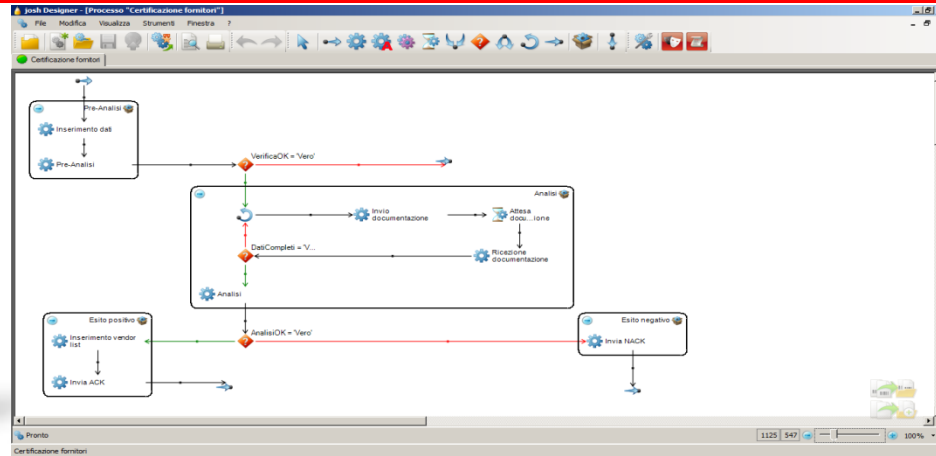


Avvio Processi di business





BPM – integrazione completa con il sistema documentale !!



The screenshot shows a web browser window with the URL 'josh - Richiesta Pre-Analisi (Euroflights Airlines) - Microsoft Internet Explorer provided by it Consult'. The page content includes:

Euroflights Airlines

Attività in corso
Richiesta Pre-Analisi

È richiesta una pre-analisi sulla RDA n° 84 del 31/05/2011 emessa dalla divisione Sviluppo Prodotto.

I dati relativi al richiedente (Silvia Bianchi) sono disponibili per la consultazione del [modulo dati richiedente](#). La pre-analisi deve attenersi alle linee guida riportate nel Manuale della Qualità, direttamente raggiungibile dal pannello dei documenti utili.

In caso di valutazione negativa della pre-analisi:

1. Compilare le motivazioni di rifiuto nel [form motivazioni rifiuto RDA](#)
2. Inviare una notifica automatizzata al [responsabile RDA](#)

In caso di valutazione positiva della pre-analisi:

1. Autorizzare i passi di analisi successivi tramite il [form verifica](#)
2. Inviare una notifica automatizzata al [responsabile RDA](#)

Al termine, completare l'attività.

powered by josh, the organization intelligence software - © 8 Contagù


The screenshot shows a 'Finestra di dialogo' (Dialog Box) titled 'josh Archive! Viewer'. It displays a list of documents and a 'Documento Corrente' (Current Document) view.

Documenti e Fascicoli

- Fattura num.1 del 2011.pdf
- ORD0000000000001
- Ordine num.1 del 2011.pdf
- FATTPSW000000001.pdf
- Bl. num.1 del 2011.pdf
- ORD0000000000002

Documento Corrente http://kbox/josharchive/Fatture2011_01/Fattura num.1 del 2011.pdf

It Consult josh ARCHIVE!

D.D.T.	Cliente	Data	Fascicoli	Barcode
FATT0000000001	No Name	2011-01-18		

GIURA n° 1