

Fatturazione elettronica alla Pubblica Amministrazione

Grazie a **josh Archive!** e alla versatilità di josh puoi fare fatture elettroniche alla PA in modo semplice e veloce!

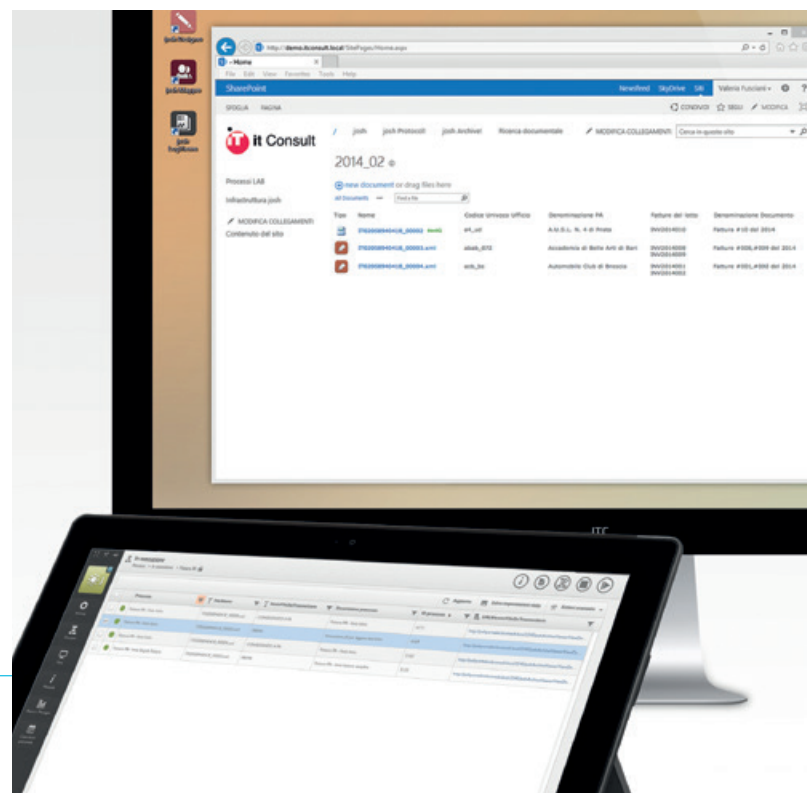
LAVORI CON LA PA?

Tutte le Amministrazioni Pubbliche, a partire dal 6 giugno 2014, **non possono più accettare fatture emesse o trasmesse in forma cartacea** e, a partire dai tre mesi successivi a tale data, non possono procedere al **pagamento** fino all'invio del documento in forma elettronica. Questo è un passo verso il futuro, oltre che un grande cambiamento, e richiede una soluzione adeguata per poter essere sfruttato adeguatamente.

JOSH È GIÀ PRONTO

Grazie alle soluzioni **josh Archive!** e **josh**, it Consult ti dà già la possibilità di integrare il processo di fatturazione elettronica verso la PA, **interagendo** nativamente e in modo trasparente **con il sistema centrale della pubblica amministrazione** e producendo i dati necessari nel formato richiesto dalla normativa. **Non potrebbe essere più semplice**, grazie all'integrazione di josh Archive e josh! La fattura elettronica, infatti, non è un PDF o l'immagine di una fattura tradizionale, ma un file formattato opportunamente, che può essere predisposto da josh Archive!

nel formato XML necessario al sistema di gestione della fatturazione centralizzata della PA e poi inviato in automatico tramite **posta elettronica certificata** al Sistema di Interscambio (**Sdi**), con una gestione completa degli stati di quest'ultimo sistema (accettata da Sdi, consegnata alla PA cliente ecc.), fornendo, nello stesso tempo, un tempestivo ed efficace report sullo stato di avanzamento.



FATTURAZIONE ALLA P.A.



Fatturare in formato elettronico alla Pubblica Amministrazione? Nulla di più semplice, grazie alla potenza di josh Archive! e ai processi josh. **Guarda come.**