

SOX:END USER COMPUTING

SharePoint & josh

Roberto Fedeli

Milano 24 gennaio 2006



Ras e il Sarbanes Oxley Act

- **Il Gruppo Ras fa parte del Gruppo Allianz, la prima compagnia di assicurazioni europea.**
- **Allianz è quotata al Nyse e quindi deve sottostare al Sarbanes Oxley Act (Sox) – normativa sui controlli interni che la Sec applica per tutte le società americane e non, quotate.**
- **Il Sox si occupa dei presidi che le società devono porre in essere per garantire correttezza e completezza dei propri dati di bilancio.**
- **In tale contesto Ras ha proceduto alla mappatura e descrizione di tutti processi operativi che portano alla produzione del bilancio.**
- **Deve altresì garantire che tutti i controlli chiave a presidio della correttezza dei processi siano operativi e documentati.**

Ras e il Sarbanes Oxley Act :End user computing

In ambito Sox rileva la tematica End User Computing (EUC), l'uso di spreadsheet come Ms Excel, o di end user database come Ms Access.

Per questi files, se utilizzati in modo avanzato e nell'ambito del processo di formazione del bilancio , devono essere assicurati :

- **I back up**
- **Le restrizioni di accesso;**
- **l'approvazione dei cambiamenti ;**
- **La verifica dei dati di input**

In particolare, per fogli complessi, deve essere documentabile che formule, link, macro, siano , nella versione finale del file utilizzata per le successive fasi di bilancio, conformi a quanto impostato originariamente dal responsabile del processo.

Soluzioni

Ci sono due possibili soluzioni a questo problema :

- Protezione

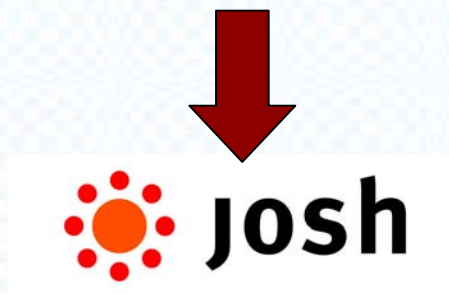
Ogni cella che contiene formule, link e macro è protetta e i cambiamenti possono essere effettuati solo "sproteggendo" le celle a cura di qualcuno che non sia l'utilizzatore del file.

- Versionamento

Il responsabile del controllo è in grado di analizzare se sono stati effettuati cambiamenti rispetto alla versione preimpostata del file , comparando questa versione con quella finale..

Ras ha scelto la seconda soluzione : il versionamento.

I file excel critici sono stati mappati e descritti come parte di un processo utilizzando la piattaforma josh di it Consult e l'analisi del versionamento è effettuata attraverso una specifica reportistica.

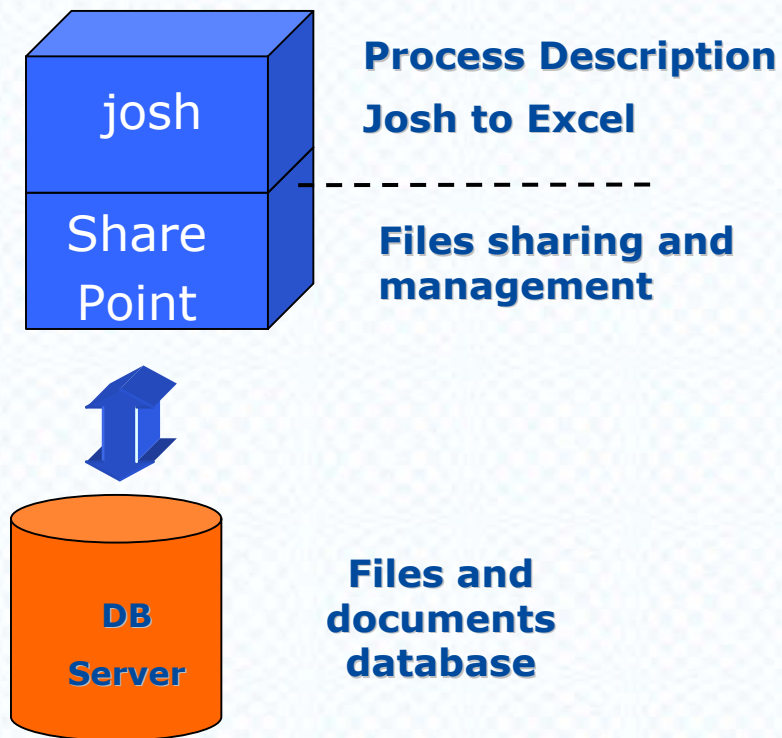


Cosa è Josh

Josh è un sistema di Knowledge Management basato su Microsoft SharePoint Portal Server 2003. E' un sistema sviluppato per il business workflow management.

Josh è stato scelto poichè in grado di assicurare:

- la SOX EUC compliance;
- il minimo aggravio per l'utente.



EUC files in Josh e in SharePoint system

Ogni file rilevante ai fini EUC viene mappato come parte di un processo nel quale vi è un iniziale disegno dello spreadsheet, che viene “congelato” e classificato come versione originale. Nel file è possibile evidenziare specifiche celle o aree che devono essere tenute sotto controllo in quanto contenenti formule, link, macro o valori specifici.

Solamente queste celle, o aree, saranno monitorate e comparate con il file excel finale.

L'evidenziazione delle celle avviene esattamente come il labeling delle funzioni excel.

Le aree sono state etichettate come:

- **FOR_n** **formule**
- **VAL_n** **valori specifici**
- **LINK_n** **link a altre celle o files**

Disegno dei processi

I file EUC sono inseriti in un processo che è disegnato tramite Josh e che può essere costantemente monitorato, durante l'esecuzione di ciascuna attività, a cura del titolare del processo, attraverso specifiche funzioni.

The screenshot shows the 'joshMonitorWeb' interface for process ID 416. The 'Stato' field is 'RUNNING', which is circled in red. The 'Nome' is 'A Corso' and the 'Descrizione' is 'processo esemplificativo 23/11/2005'. The start date is 21/11/2005 at 12.26. The priority is 1. The responsible person is Ylenia Cavallo.

Processi		Task	Azioni	Opzioni
Informazioni		Inizio del processo		
ID:	416	Data:	21/11/2005	
Nome:	A Corso	Ora:	12.26	
Stato:	RUNNING			
Descrizione:	processo esemplificativo 23/11/2005			Termine del processo
Durata		Scadenza del processo		
Prevista:	Giorni - Ore - Min. -	Data:	-	
Massima:	Giorni - Ore - Min. -	Ora:	-	
Lavoro & Ritardi		Priorità		
Lavoro totale:	Giorni - Ore - Min. -	1		
Ritardo totale:	Giorni - Ore - Min. -			
Responsabile del processo				
Nome: Ylenia Cavallo				

The screenshot shows the 'joshMonitorWeb' interface for process ID 205. The 'Stato' field is 'IDLE', which is circled in red. The 'Nome' is 'RAS_12_Loss Reserving' and the 'Descrizione' is 'Loss Reserving 4_quarter'. The start date is empty. The priority is 1. The responsible person is Daniele Tortora.

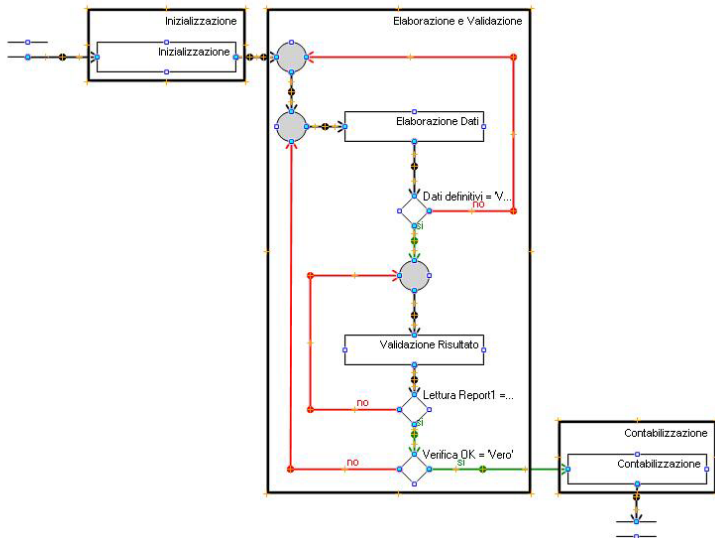
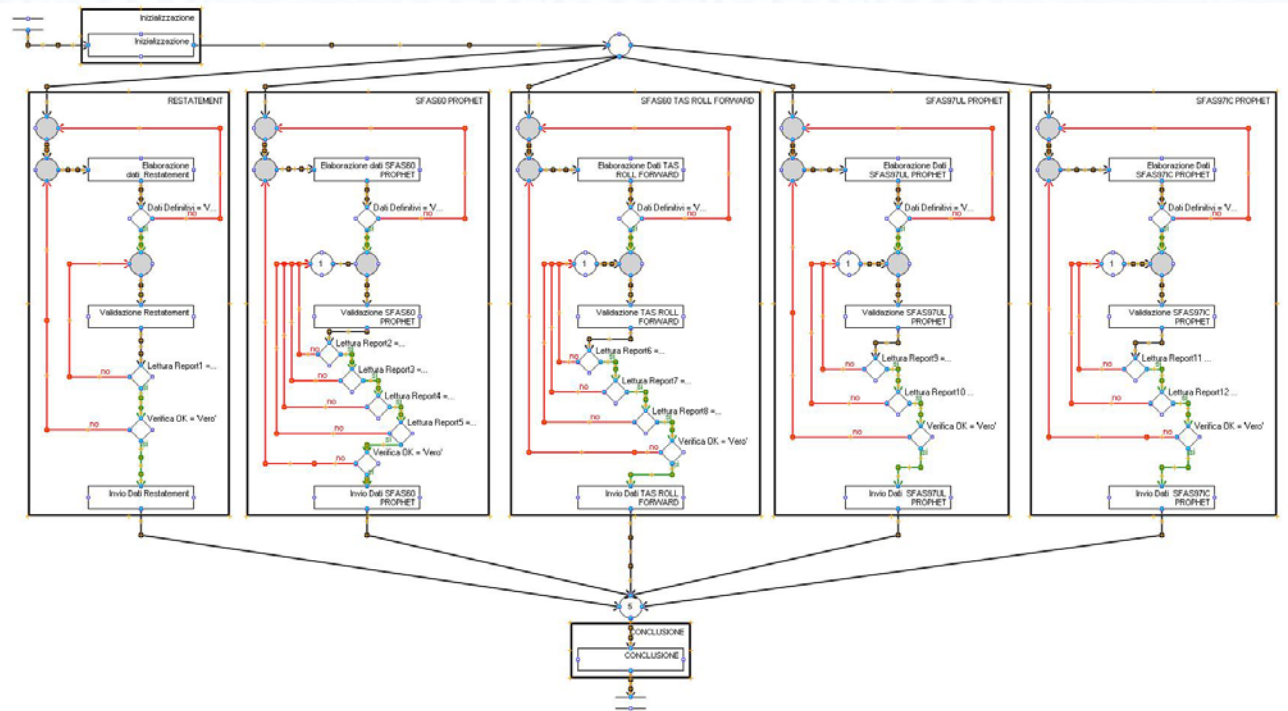
Processi		Task	Azioni	Opzioni
Informazioni		Inizio del processo		
ID:	205	Data:	-	
Nome:	RAS_12_Loss Reserving	Ora:	-	
Stato:	IDLE			
Descrizione:	Loss Reserving 4_quarter			Termine del processo
Durata		Scadenza del processo		
Prevista:	Giorni - Ore - Min. -	Data:	-	
Massima:	Giorni - Ore - Min. -	Ora:	-	
Lavoro & Ritardi		Priorità		
Lavoro totale:	Giorni - Ore - Min. -	1		
Ritardo totale:	Giorni - Ore - Min. -			
Responsabile del processo				
Nome: Daniele Tortora				

Processi disegnati in Josh

Con Josh possiamo disegnare differenti tipi di processo

Processi "lunghi"

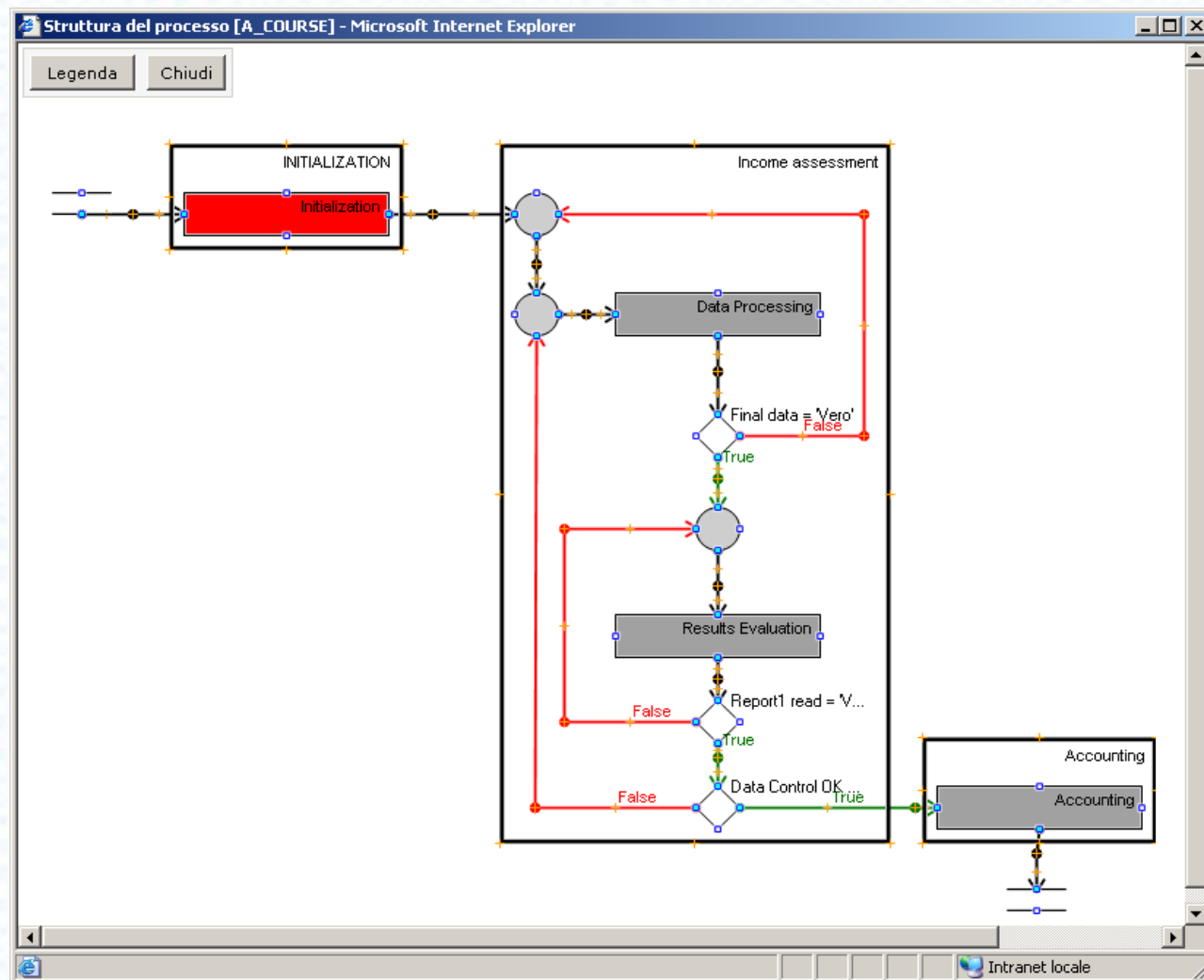
- alta complessità
- reiterazioni



Processi "corti"

- bassa complessità
- Processo lineare

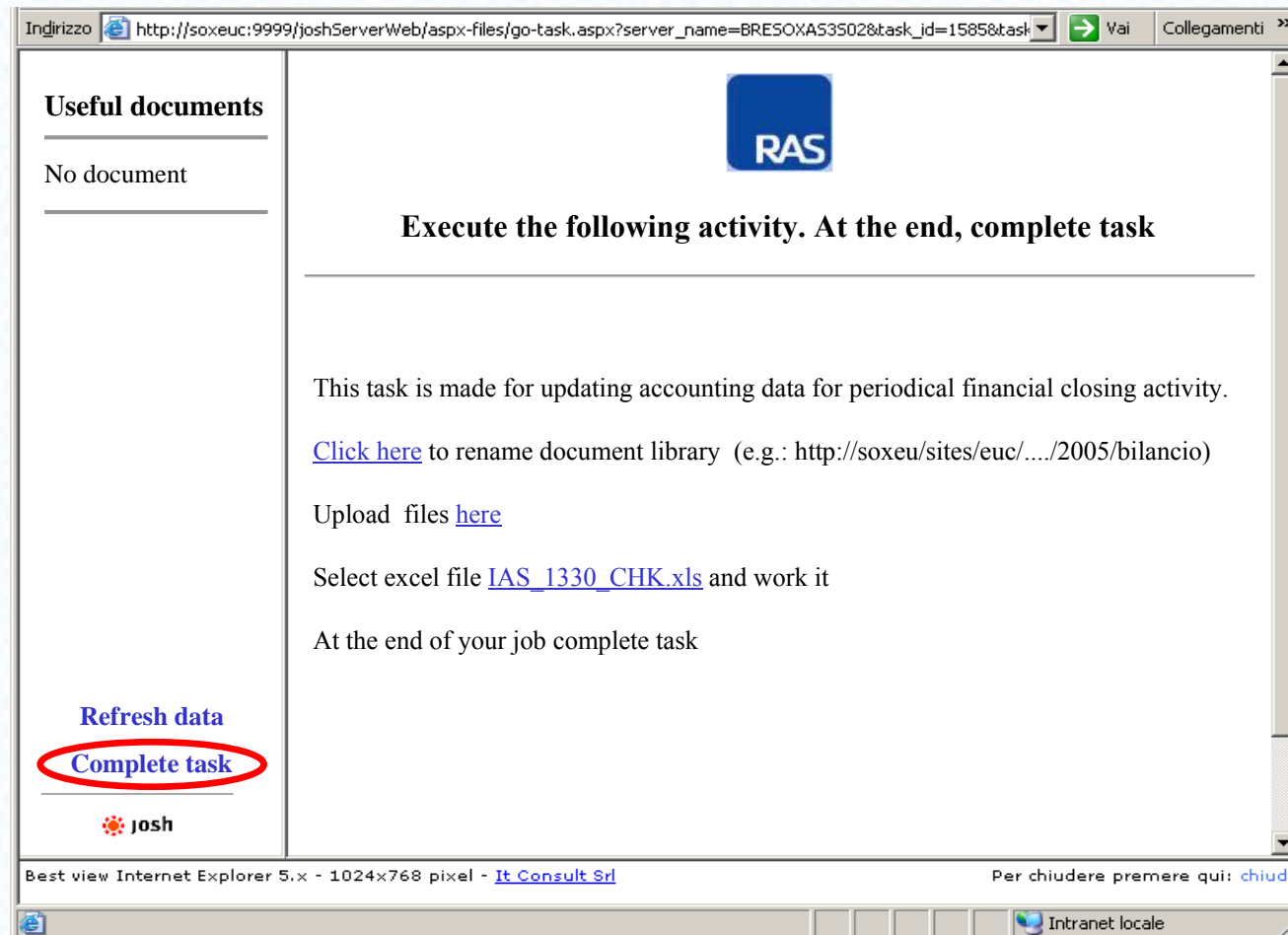
Le fasi del processo (1/4)



- Da assegnare
- In esecuzione
- Completato

Conclusione di ciascuna fase

Per comunicare il termine di una fase gli utenti effettuano un semplice "click"



Indirizzo http://soxeuc:9999/joshServerWeb/asp-files/go-task.aspx?server_name=BRESOXAS3502&task_id=1585&task Vai Collegamenti >>

Useful documents

No document

RAS

Execute the following activity. At the end, complete task

This task is made for updating accounting data for periodical financial closing activity.

[Click here](#) to rename document library (e.g.: <http://soxeu/sites/euc/.../2005/bilancio>)

Upload files [here](#)

Select excel file [IAS_1330_CHK.xls](#) and work it

At the end of your job complete task

[Refresh data](#)

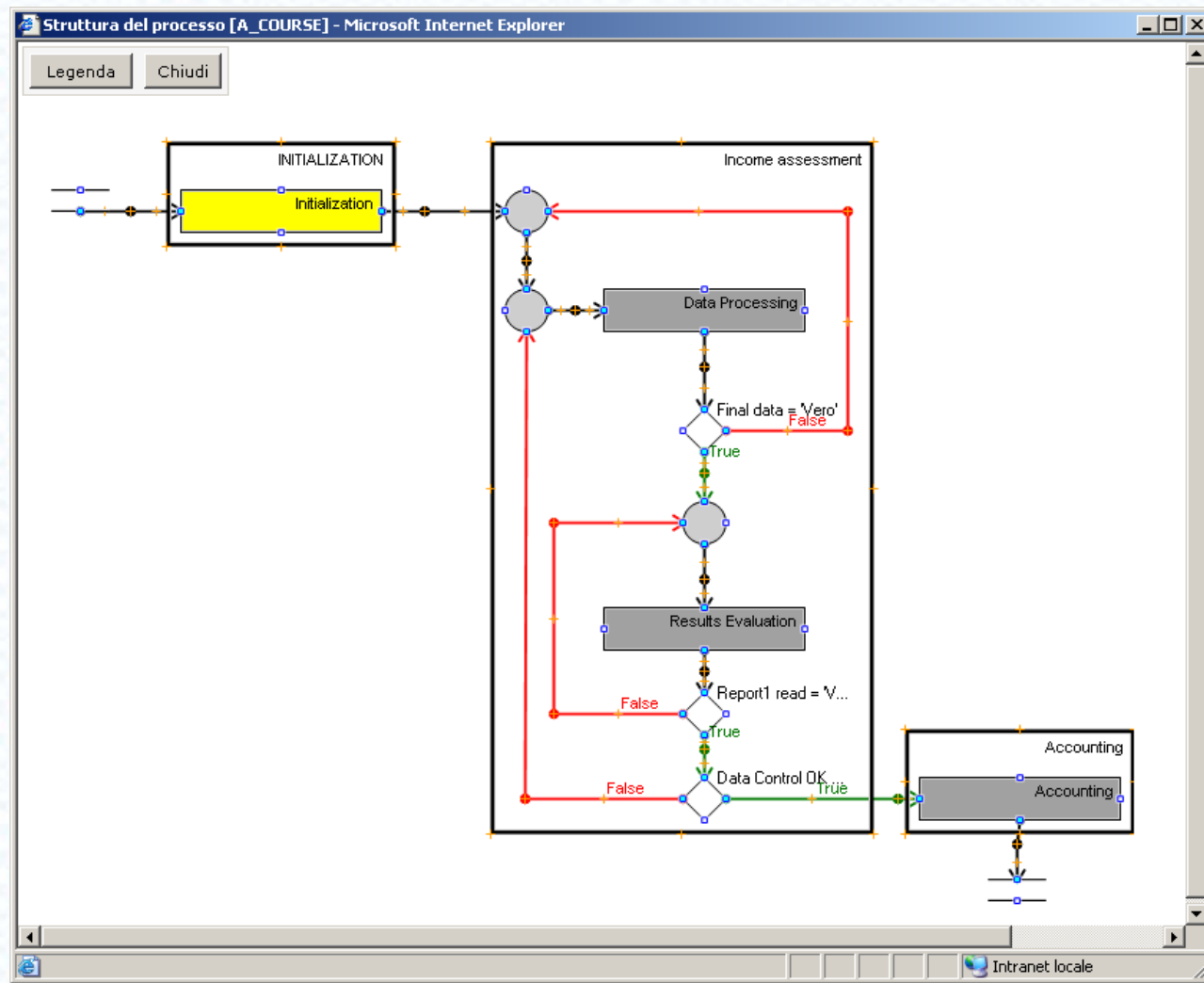
Complete task

josh

Best view Internet Explorer 5.x - 1024x768 pixel - [It Consult Srl](#) Per chiudere premere qui: [chiudi](#)

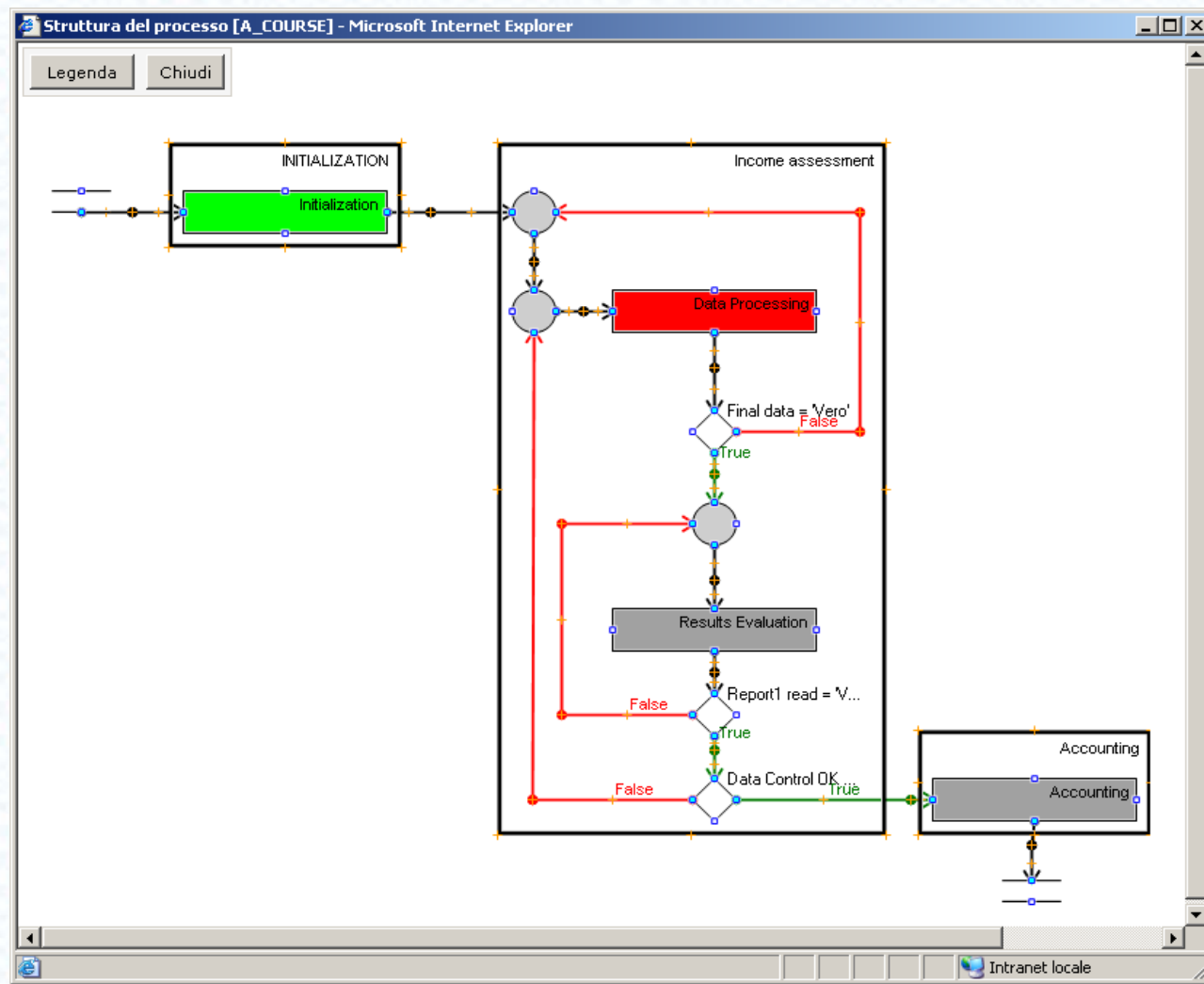
Intranet locale

Le fasi del processo (2/4)



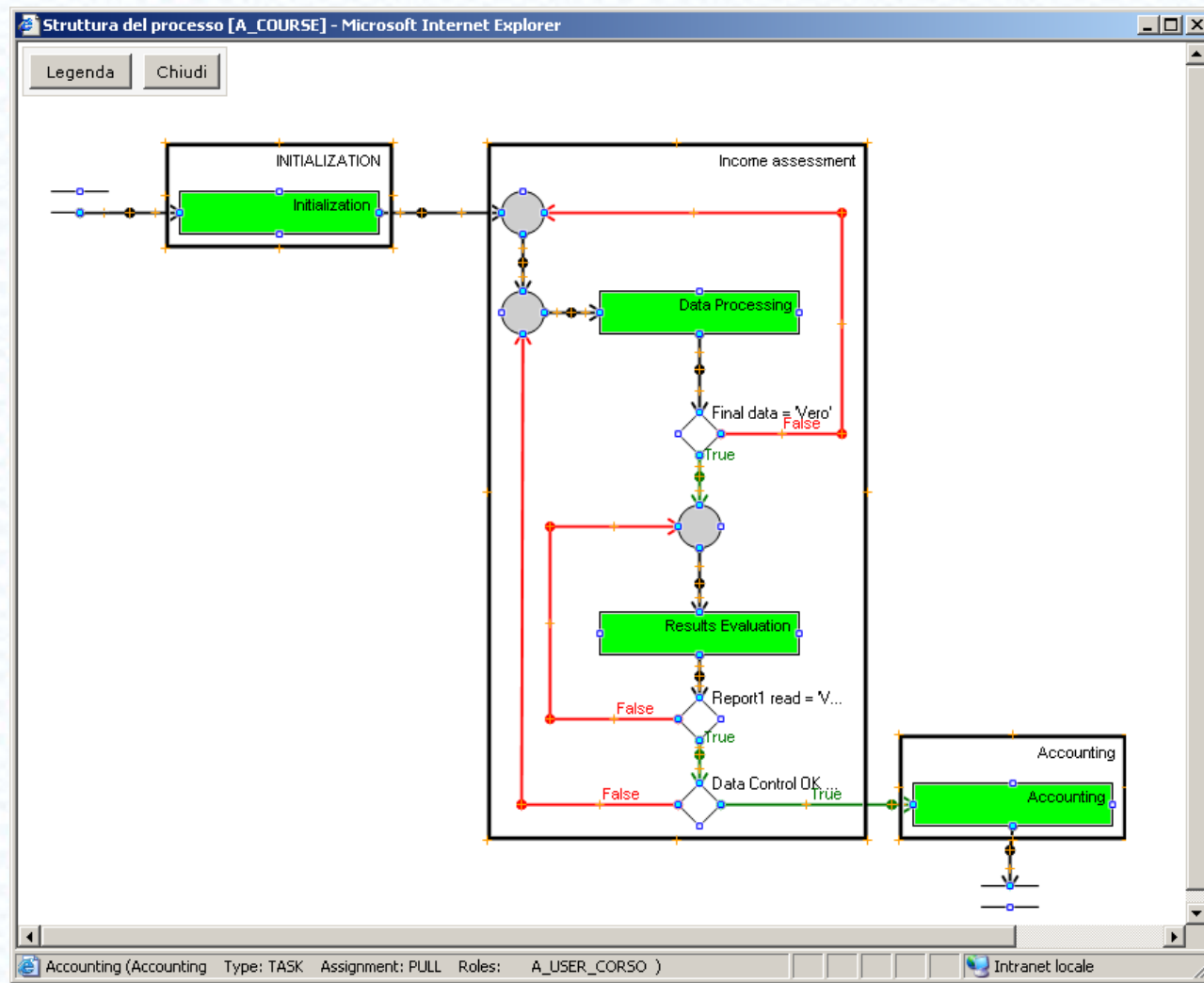
- Da assegnare
- In esecuzione
- Completato

Le fasi del processo (3/4)



- Da assegnare**
- In esecuzione**
- Completato**

Le fasi del processo (4/4)



- Da assegnare
- In esecuzione
- Completato

Version report: Josh to Excel (1/3)

A richiesta, il responsabile di processo attiva la transazione *Josh to excel*, un version report che mostra ogni cambiamento avvenuto sui files sotto analisi.

Il report riporta solo i cambiamenti apportati alle celle etichettate come aree sensibili.

Sheet	Area	Cell	Date	Time	Original data	Final data	Author	Type
IAS39_chk	FOR1	E7	18/11/2005	11.57.00	=sum(E3:E38)	=sum(E3:E38)+100	RU10177	Formula
IAS39_chk	FOR3	D23	18/11/2005	11.57.53	=IF(D23>0,5;M3;N3)	=IF(D23>1;M3;N3)	RU10177	Formula
IAS39_chk	VAL5	A39	18/11/2005	12.03.27	2516,45	2897,45	RU10177	Value

- **Il report risulta quindi di facile lettura .**
- **Il report è aggiunto come ulteriore foglio al file excel esistente.**
- **Il titolare del controllo non può andare oltre nel processo senza una specifica approvazione del file integrato dal report.**
- **Ciò costituisce l'evidenza della sua attività di management review.**

“Josh to Excel” deve essere definito durante la fase di mappatura del processo.

Version report: Josh to Excel (2/3)



Microsoft Excel - H_Provvigioni 2004.xls

File Modifica Visualizza Inserisci Formato Strumenti Dati Finestra ? Digitare una domanda.

Courier 10 G C S

V87

	A	B	C	D	E	F	G	H	I
1	Sheet	Area	Cell	Date	Time	Original data	Final data	Author	Type
2	SAP001	VAL1	C5	18/11/2005	14.23.51	622.011,13	632.278,79	RU10177	Value
3	SAP001	VAL1	C14	18/11/2005	14.24.09	121	0,00	RU10177	Value
4	GARANZIA	VAL9	B42	21/11/2005	9.17.45	058	063	RU10177	Value
5									
6									
7									
8									
9									
10									
11									
12									
13									
14									
15									
16									
17									
18									
19									
20									
21									
22									
23									
24									
25									
26									
27									
28									
29									
30									
31									
32									
33									
34									

Report josh / SAP001 / SAP001 (post scritte) / GARANZIA PREMI PROV / GARANZIA / % Provvigioni er

Pronto MA NUM

La correttezza operativa è garantita da :

- **Un modello di processo**
- **Un modello Organizzativo**

Che permettono di definire **chi** fa **cosa** e **come**.

Modello di Processo

Descrive il workflow relativo
ai files EUC

Organization model

Definisce I ruoli e le relative
competenze necessarie ad
eseguire le varie fasi

Wrap Up

