



Knowledge Box Dolomiti Edition 2009

Convegno / Bolzano Lunedì 14 Settembre 2009

Le componenti tecnologiche di un sistema di Knowledge Management

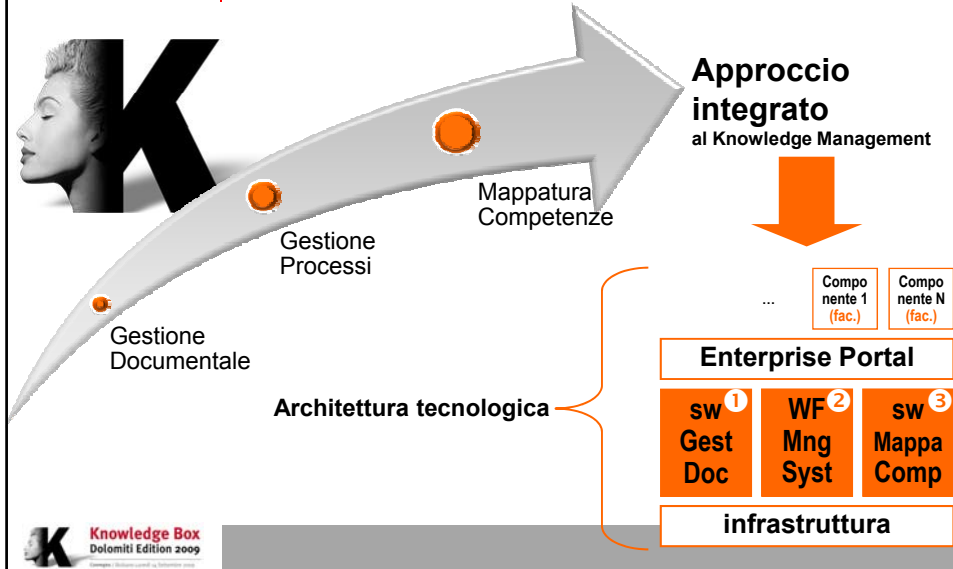
Pierpaolo Manzini
Direttore Commerciale, it Consult

KMS: la proprietà principale

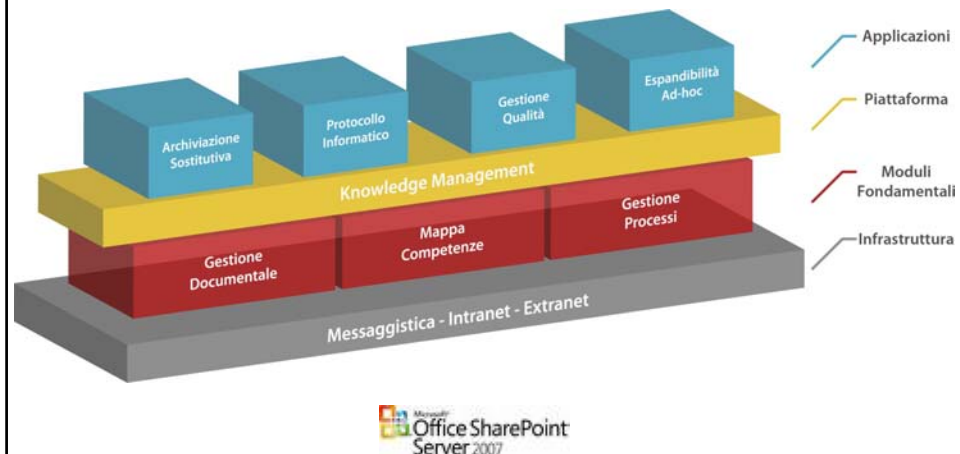


- ◆ Il Knowledge Management (KM) elabora dati e conoscenza destrutturati
 - Documenti
 - Competenze
 - Processi
- ◆ La principale proprietà di un Sistema di KM (KMS) è la gestione di **tutti** i tipi di conoscenza
 - 1 - conoscenza **Esplicita** ⇒ sistema documentale
 - ◆ Documenti, file multimediali, e-mail, etc.
 - 2 - conoscenza **Tacita** ⇒ modellazione dell'organizz.
 - ◆ Tassonomia delle competenze
 - 3 - conoscenza **Incorporata** ⇒ descrizione processi
 - ◆ Esplicitazione delle routine organizzative
 - conoscenza **Creabile** ⇒ interazione fra i ≠ moduli
 - ◆ SW capace di trarre nuova conoscenza dall'analisi delle istanze degli altri tipi di conoscenza

KMS: 3 componenti indispensabili



KMS: la proprietà principale



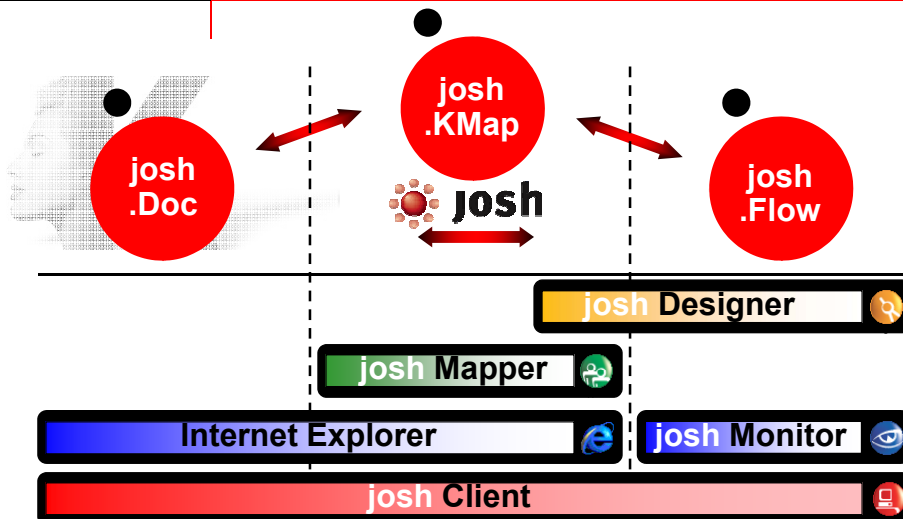


- ◆ La piattaforma di riferimento è Microsoft SharePoint
 - SharePoint 2003 o Microsoft Office SharePoint 2007
 - WSS (Windows SharePoint Services)

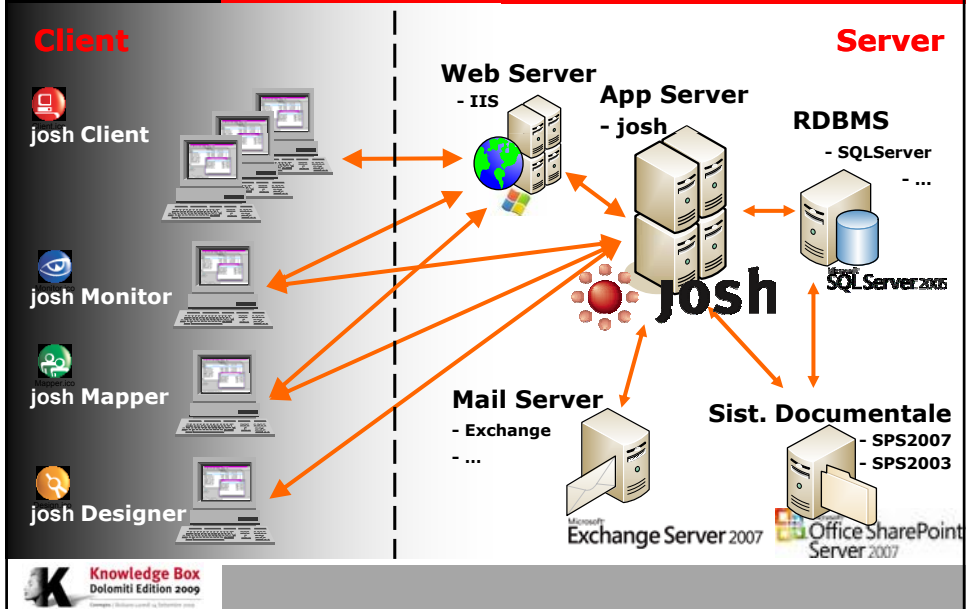


◆ **Caratteristiche Funzionali:**

- Gestione documentale avanzata (Metadati, categorizzazione, versioning, ...)
- Ricerca avanzata e selettiva
- OCR automatico full text su files scanditi
- Repository centralizzato
- Strong Security (integrazione con Active Directory e Right Management Server)
- Architettura flessibile, scalabile e fault tolerant
- Integrazione nativa con Microsoft Office System
- ...



josh - Modello fisico



Il portale josh - SharePoint Server

it Consult - Home page - Microsoft Internet Explorer provided by it Consult

http://svrprod2/default.aspx

it Consult - Home page | it Consult - The Knowledg...

it Consult Home page

Utente: test1

Visualizzazione Azioni Opzioni

Task assegnati

Nome Task	ID	Descrizione Proc.
Primo Contatto	527	
Inserimento dati	528	Certificazione fornitori
Pre-Analisi	529	Certificazione fornitori

Processi Task Azioni Opzioni

Tutti i processi in esecuzione

ID	Nome Proc.	Descrizione Proc.
159	Prima_installazione_josh	
160	Invio Aggiornamenti josh	Invio Aggiorname...
161	Certificazione fornitori	Certificazione forn...
162	HelpDesk	
163	Certificazione fornitori	Certificazione forn...

Notizie

Cambiamenti Organizzativi
Alcuni cambiamenti organizzativi che riguardano l'orario di lavoro e la definizione degli obiettivi individuali

Corso SharePoint 2007
Il 16 e 17 gennaio si tiene un corso su SharePoint 2007. Dedicato ai membri di SisaCon e Sviluppo. Ora Online le SLIDE.

Dichiarazione dei Redditi
Una convenzione riservata ai dipendenti per la Dichiarazione dei redditi presso lo studio XXX.

Collegamenti

Categoria : Blog degli Utenti (5)

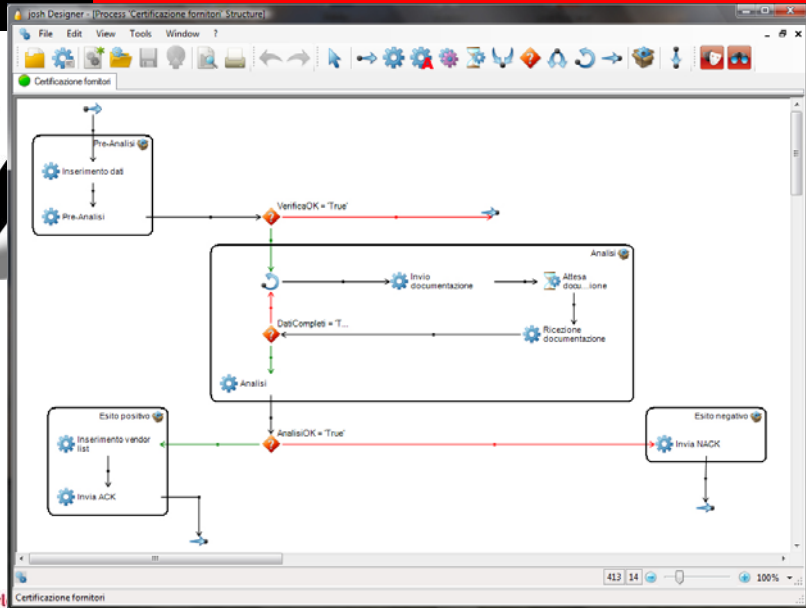
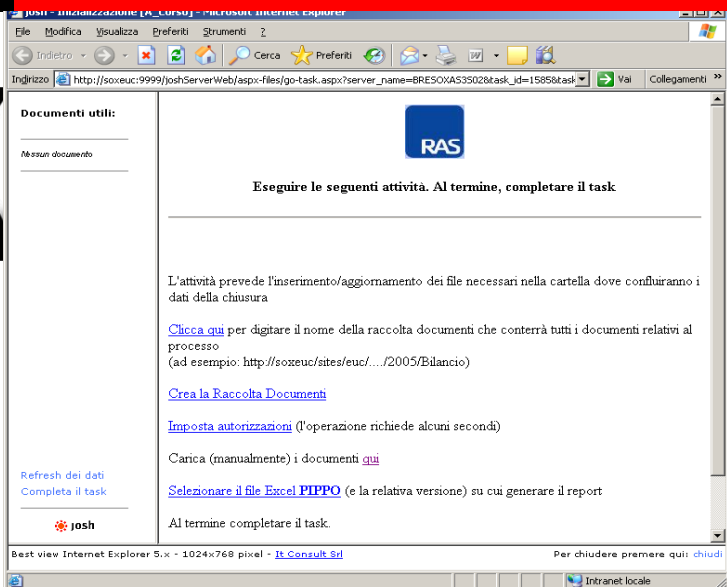
Categoria : Generali (6)

- Home Page it Consult
- Comunicati Stampa
- WebMail
- La Taverna di Nonaka
- Portale di prova Sharepoint 2007
- ABC Report

Documents it Consult

Knowledge Box Dolomiti Edition 2009

Intranet locale | Modalità protetta: attivata

Documenti utili:

nessun documento

Eseguire le seguenti attività. Al termine, completare il task

L'attività prevede l'inserimento/aggiornamento dei file necessari nella cartella dove confluiranno i dati della chiusura

[Clicca qui](#) per digitare il nome della raccolta documenti che conterrà tutti i documenti relativi al processo (ad esempio: <http://soxeuc/sites/euc/.../2005/Ebilancio>)

[Crea la Raccolta Documenti](#)

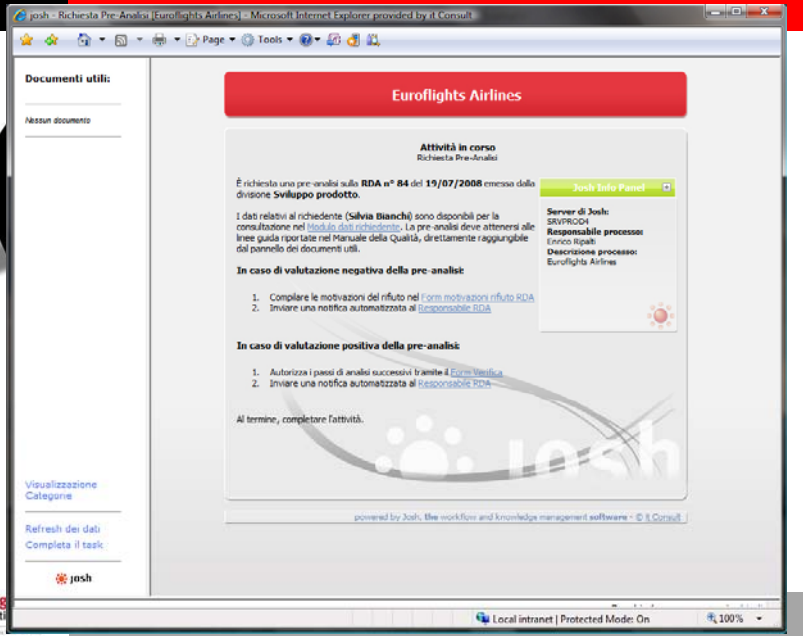
[Imposta autorizzazioni](#) (l'operazione richiede alcuni secondi)

Carica (manualmente) i documenti [qui](#)

[Selezionare il file Excel PIPPO](#) (e la relativa versione) su cui generare il report

Al termine completare il task.

Task activity (2)

Documents utili:

Nessun documento

Attività in corso
Richiesta Pre-Analisi

È richiesta una pre-analisi sulla **RDA n° 84 del 19/07/2008** emessa dalla divisione **Sviluppo prodotto**.

I dati relativi al richiedente (**Salvia Bianchi**) sono disponibili per la consultazione nel [Modulo dati richiedente](#). La pre-analisi deve attenersi alle linee guida riportate nel Manuale della Qualità, direttamente raggiungibile dal pannello dei documenti utili.

In caso di valutazione negativa della pre-analisi:

1. Compilare le motivazioni del rifiuto nel [Form motivazioni rifiuto RDA](#)
2. Inviare una notifica automatizzata al [Responsabile RDA](#)

In caso di valutazione positiva della pre-analisi:

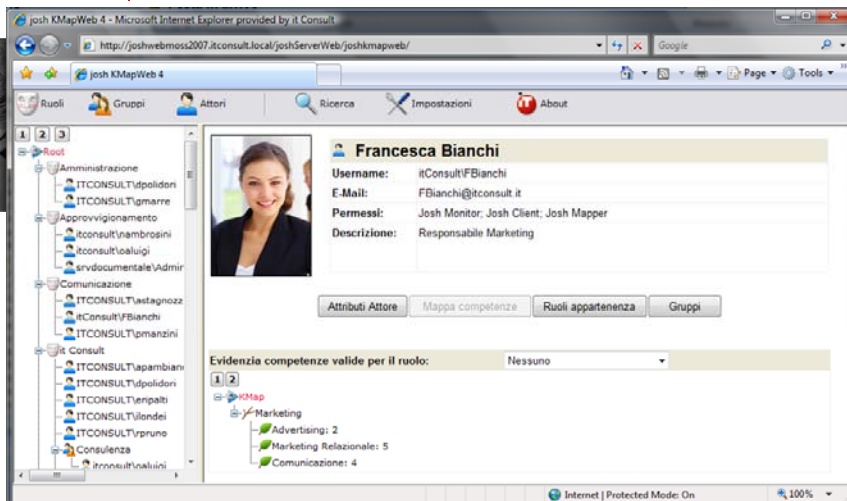
1. Autorizzare i paesi di analisi successivi tramite il [Form Validità](#)
2. Inviare una notifica automatizzata al [responsabile RDA](#)

Al termine, completare l'attività.

powered by josh, the workflow and knowledge management software - © IT Consult

Local intranet | Protected Mode: On | 100%

Mappatura Ruoli e Competenze

Josh KMapWeb 4

Ruoli | Gruppi | Attori | Ricerca | Impostazioni | About

Francesca Bianchi

Username: itConsult\FBianchi
E-Mail: FBianchi@itconsult.it
Permessi: Josh Monitor, Josh Client, Josh Mapper
Descrizione: Responsabile Marketing

Attributi Attore | Mappa competenze | Ruoli appartenenza | Gruppi

Evidenzia competenze valide per il ruolo: Nessuno

- Marketing
- Advertising: 2
- Marketing Relazionale: 5
- Comunicazione: 4

Internet | Protected Mode: On | 100%

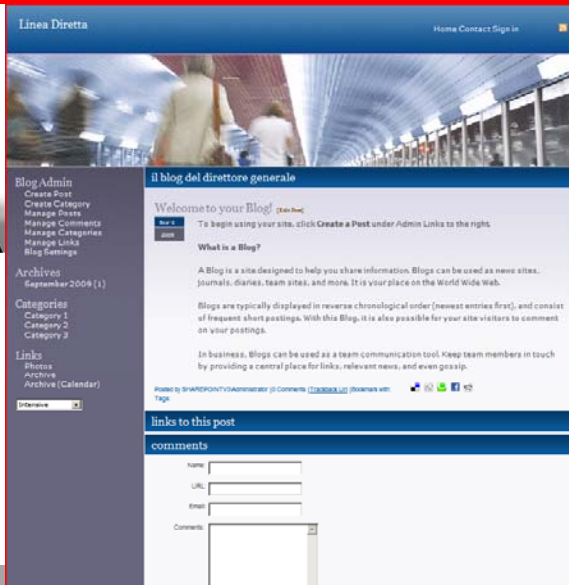


The screenshot shows the Microsoft Office Communicator application window. The title bar reads "Microsoft Office Communicator". Below the title bar, there are tabs for "Connetti", "Contatti", "Visualizza", and "Azioni". The main content area is titled "Pierpaolo Manzini" and "In riunione". There is a search bar labeled "Trova" with the placeholder text "Immetti un nome o un numero". Below the search bar is a "Contatti" section with a sub-header "Tutti i contatti (13/23)". A list of contacts is displayed, including Alessio Pambianchi, Anna Maria Stagnozzi, Daniela Fuga, Daniele Polldori, Enrico Ripalti, Francesco Geri, Gabriele Del Giovine, Giovanni Marrè (highlighted), Ignazio Lo, Nicolino Ar, Riccardo G, Romeo Pri, Valeria Fuz, and Antonella. A context menu is open over Giovanni Marrè, showing options like "Invia messaggio immediato...", "Chiama" (with a phone icon and number 3494340509), "Invia messaggio di posta elettronica...", "Altro", "Contatto con tag", "Proprietà", "Blocca", "Copia contatto in", "Sposta contatto in", "Rimuovi dal gruppo", and "Riggiungi dall'elenco contatti".



The screenshot shows the KWizCom Wiki Plus website. The header includes the logo "KWizCom Wiki Plus" and navigation links "KWizCom > Wiki Plus > Wiki Page > Home". There are callouts numbered 1 through 9 pointing to various elements: 1 points to the "Create a new Wiki page" link; 2 points to the "View All Site Content" link; 3 points to the "Home" link; 4 points to the "Welcome to your wiki Plus site!" text; 5 points to the "Recent Changes" section; 6 points to the "Popular Tags" section; 7 points to the "More about KWizCom" section; 8 points to the "Top 5 rated Wiki Pages" table; and 9 points to the "Recycle Bin" link. The "Home" section contains a "Welcome to your wiki Plus site!" message, a "What is Wiki Plus?" section, and a "Popular Tags" section. The "Top 5 rated Wiki Pages" section contains a table with the following data:

Name	Modified By	Rating	Details
test	System Account	☆☆☆☆	Details
test 1 new	System Account	☆☆☆☆	Details
Sharepoint Top 1 new	System Account	☆☆☆☆	Details
Designer Tips 1 new	System Account	☆☆☆☆	Details
Issue a purchase order 1 new	System Account	☆☆☆☆	Details



- ◆ Punto unificato di accesso alle diverse risorse aziendali (dati, applicazioni, documenti) e utilizzo semplice attraverso il portale aziendale
- ◆ Sfruttamento delle funzioni principali a partire dall'ambiente di produttività individuale Microsoft Office
- ◆ Possibilità di automatizzare, governare e tenere sotto controllo i processi aziendali
- ◆ Integrazione di moderni strumenti per Unified Communications, wiki, blog, ...

Il grande vantaggio di una piattaforma tecnologica per il Knowledge Management consiste **nell'azione sinergica ed integrata** dei vari componenti