



Knowledge Box Spring 2007


Convegno / Roma 16 Maggio 2007

Il sistema davvero integrato per il
Knowledge Management

Pierpaolo Manzini
Direttore Commerciale, it Consult

Agenda



- ◆ it Consult: presentazione e posizionamento strategico
- ◆ Approccio integrato alla Gestione della Conoscenza: Knowledge, Workflow e Document Management
- ◆  **josh** : la piattaforma software per il Knowledge, Workflow e Document Management



- ◆ Negli ultimi anni è aumentata notevolmente l'esigenza di gestire una grande mole di **Informazioni Destrutturate** (documenti, e-mail, fax, multimedia, ...) nonché la **Complessità dei Processi** che le governano
- ◆ Esemplicativo è il proliferare di **problematiche di Compliance** (*Archiviazione Sostitutiva, Protocollo Informatico, ISO, Basilea II, Sarbanes Oxley, 232, ...*) che richiedono la formalizzazione e l'organizzazione di archivi digitali, documenti, procedure, processi, ...



- ◆ it Consult, software house di Urbino, è leader di mercato su tematiche di **Gestione Documentale, Business Process Management e Knowledge Management**
- ◆ Agisce sull'intero territorio nazionale nel mercato delle medio-grandi imprese e pubbliche amministrazioni
- ◆ Ha avviato una fase di espansione internazionale
- ◆ E' partner di riferimento di Microsoft per problematiche di Gestione Documentale, Archiviazione, Protocollo, BP M, KM
– *Microsoft Gold Certified Partner*



◆ I motivi di una leadership:

- Approccio innovativo e metodologia integrate
- Piattaforma software che integra Gestione Documentale, Gestione dei Processi (WFMS), Mappatura delle Competenze
- Articoli scientifici, white paper, sito
- Corsi presso università (Urbino, UniCal, ...) e Master (STOA', ALMAWEB, ...)
- Ricerca scientifica (Progetti di Ricerca, Dottorato di Ricerca finanziato presso UniAn)
- Eventi: Knowledge Box (dal 2002)
- Network di josh Certified Partner
- **Referenze: Sogei, Tod's, RAS Bank, Brembo, Confindustria, IT Holding, Beni Stabili, Kome Group, Banca UBAE, Scavolini, Fondo Sviluppo, CRUI, ...**
- **Referenze PA: Sviluppo Italia, Innovazione Italia, Provincia di Ascoli, Provincia di Napoli, Provincia di Perugia, Comune di Pesaro ... Comune di Terranova da Sibari ...**



L'approccio di it Consult alla Gestione della Conoscenza:

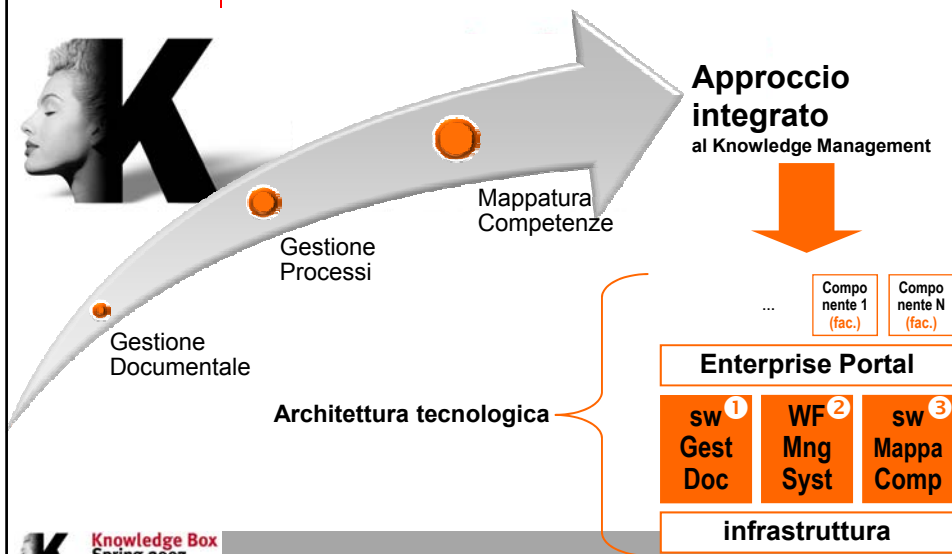
Knowledge, Workflow e Document Management

KMS: la proprietà principale



- ◆ Il Knowledge Management (KM) elabora dati e conoscenza destrutturati
 - Documenti
 - Competenze
 - Processi
- ◆ La principale proprietà di un Sistema di KM (KMS) è la gestione di **tutti** i tipi di conoscenza
 - conoscenza **Esplicita** ⇒ sistema documentale 1
 - ❖ Documenti, file multimediali, e-mail, etc.
 - conoscenza **Tacita** ⇒ modellazione dell'organizz. 2
 - ❖ Tassonomia delle competenze
 - conoscenza **Incorporata** ⇒ descrizione processi 3
 - ❖ Esplicitazione delle routine organizzative
 - conoscenza **Creabile** ⇒ interazione fra i ≠ moduli
 - ❖ SW capace di trarre nuova conoscenza dall'analisi delle istanze degli altri tipi di conoscenza

KMS: 3 componenti indispensabili



1. Gestione Documentale



- ◆ La piattaforma di riferimento è Microsoft SharePoint
 - SharePoint 2003 o Microsoft Office SharePoint 2007
 - WSS (Windows SharePoint Services)



- ◆ **Caratteristiche Funzionali:**
 - Gestione documentale avanzata (Metadati, categorizzazione, versionamento, ...)
 - Ricerca avanzata e selettiva
 - OCR automatico full text su files scanditi
 - Repository centralizzato
 - Strong Security (integrazione con Active Directory e Right Management Server)
 - Architettura flessibile, scalabile e fault tolerant
 - Integrazione nativa con Microsoft Office System
 - ...

Generazione di Meta-informazioni



- ◆ Il sistema di gestione documentale, oltre alle funzioni di amministrazione e gestione della sicurezza (chi può fare cosa), può fornire meta-dati sugli accessi fatti ai documenti del repository
- ◆ Ma si tratta di (meta)informazioni di valore relativamente scarso...
 - Poco contestuali
- ◆ ...occorrerebbero informazioni su cosa sta facendo un utente quando legge (o produce) un certo documento



- ◆ Un workflow è la descrizione formale di un processo di business
 - Attraverso un linguaggio grafico, intuitivo ma rigoroso
- ◆ Un WFMS è un sistema in grado di generare workflow, interpretarli e controllarne la esecuzione. Ogni processo può essere quindi eseguito generando una nuova istanza ad ogni esecuzione
- ◆ Ogni istanza è eseguita da uno o più specifici attori (tipicamente utenti umani)
- ◆ I WFMS possono essere una soluzione alla gestione del flusso di lavoro



- ◆ L'esame delle istanze dei workflow consente di ricavare statistiche utili, fra l'altro, per
 - Valutare, sia in tempo reale che a posteriori, l'operato delle persone che formano l'azienda
 - Effettuare calcoli di efficienza e fornire dati oggettivi ed automatici per contabilità industriale di tipo ABC (Activity Based Costing)
- ◆ Ma soprattutto c'è la possibilità di ricavare meta-informazioni su quali documenti vengono consultati e quali redatti nelle diverse fasi di un workflow con conseguente CATEGORIZZAZIONE



- ◆ **Contiene le informazioni su**
 - competenze dell'individuo
 - attività svolte dall'individuo
 - attributi ulteriori
- ◆ **Consultabile dall'utente via web, costituisce anche un modello dell'organizzazione (albero delle competenze)**
- ◆ **Serve al modulo di workflow per assegnare i singoli task all'esecutore più idoneo ed in generale a controllare chi può far cosa su che cosa**



- ◆ **Nella interpretazione itC**
 - Esiste una unica gerarchia, “l'albero delle competenze”
 - Si associa una istanza dell'albero delle competenze a ciascun individuo
 - Ogni “foglia” dell'albero contiene un valore (peso) che esprime il livello di competenza posseduto
 - Anche ai ruoli viene associato un albero, completo di valori (soglie), che esprime le competenze che bisognerebbe avere per ricoprirlo



◆ Definendo per ogni task quali competenze occorrono per eseguirlo, è possibile derivare quali competenze acquisisce una persona che esegua il singolo task un certo numero di volte

– Si possono definire regole più sofisticate:

- ❖ quali competenze si acquisiscono con l'esperienza
- ❖ dopo quanto tempo di non-applicazione decadono
- ❖ per quali competenze l'esperienza non è sufficiente

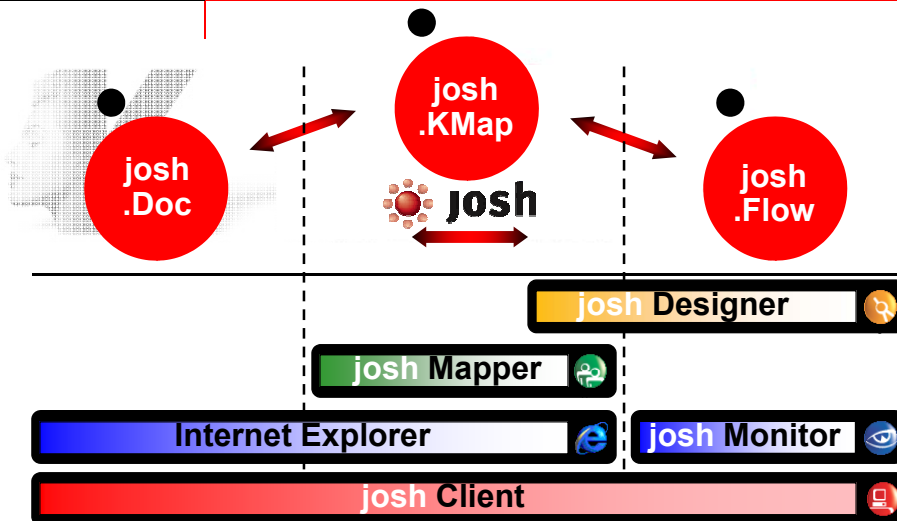


		CONOSCENZA			
		esplicita	creabile	incorporata	tacita
essenziali				WFMS	
		GDOC			KMAP
			BI		
	eLEARN				

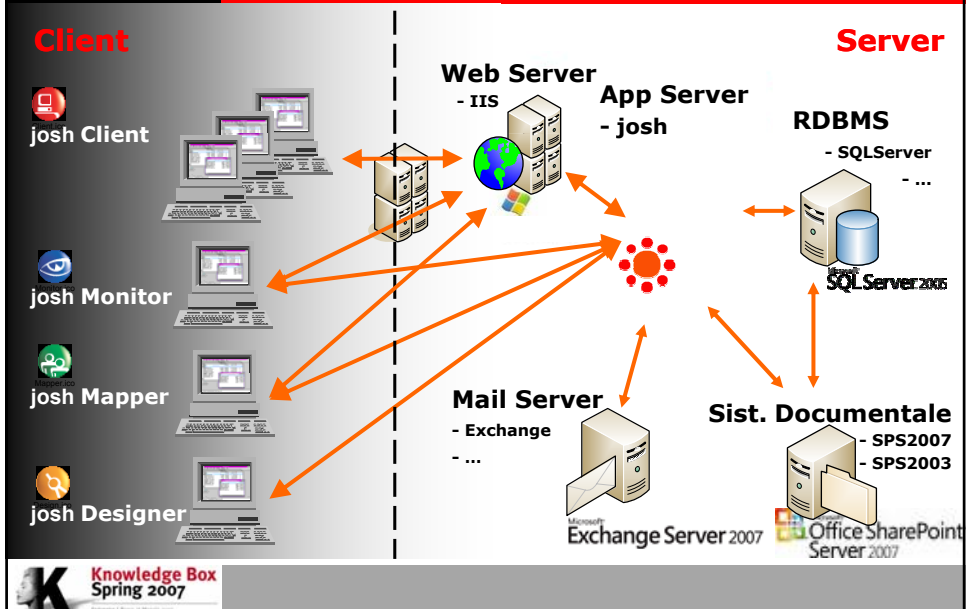


La piattaforma software per il Knowledge, Workflow e Document Management

josh - Architettura logica



josh - Modello fisico



Il portale josh - SharePoint Server

it Consult

Microsoft Internet Explorer browser by it Consult

Indirizzo: http://servprod2/default.aspx

it Consult josh

Sito personale Impostazioni sito ?

Home page Argomenti Notizie Siti joshkMapWeb WebPart Documenti

Tutte le origini

Utente: test1

Visualizzazione Azioni Opzioni

Task assegnati

Nome Task	ID	Descrizione Proc.
Protocollazione documenti	751	Acquisizione di documenti
Assegnazione pratica	815	Legge 181 (Area Legale)
Pre-Analisi	998	RDG Gestione Acquisti
Elaborazione Dati	1003	Compliance SOX RAS
Genera il documento	1004	Autorizzazione per Archiviazione Sostitutiva

Visualizzazione Azioni Opzioni

Tutti i processi in esecuzione

ID	Nome Proc.	Descrizione Proc.
253	Protocollazione AIN	Acquisizione di doc
275	Legge181 - Attuazione	Legge 181 (Area Le
327	Certificazione fornitori	RDG Gestione Acqui
330	SOX RAS joshToExcel	Compliance SOX R4
331	Demo Smart Document	Autorizzazione per

Area notizie

Documenti

- ENG_AccreditamentoFornitori.doc
- SupplierForm.doc

Notizie

- it Consult protagonista di Enterprise Club Microsoft con il Case RAS
- Con josh it Consult ingegnerizza la compliance dei processi aziendali alla normativa Sarbanes-Oxley
- josh premiato al Microsoft Information Worker Contest 2006

Collegamenti selezionati

Tutti gli utenti del portale

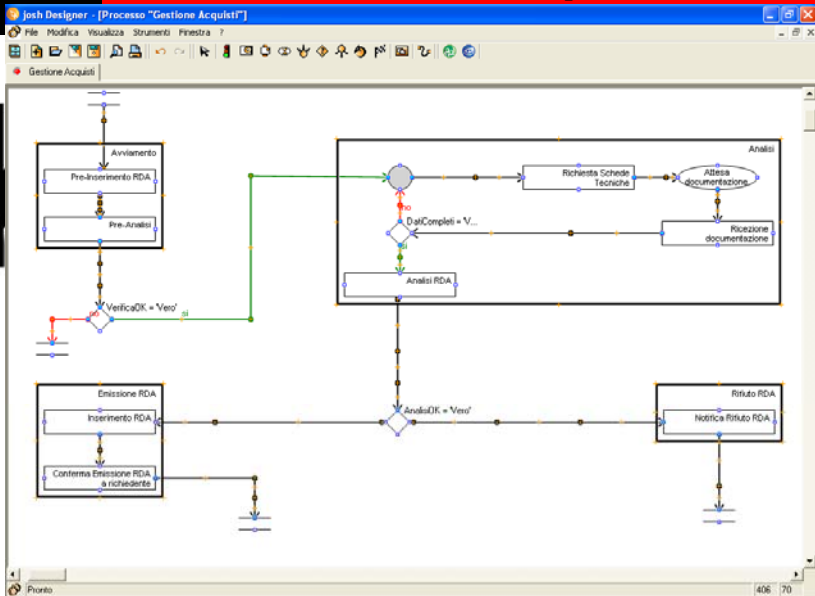
- Manuale utente josh
- Sito Web Prodotti e tecnologie Microsoft SharePoint

Operazione completata

Intranet locale



Formalizzazione di un processo



Task activity



Internet Explorer window showing a task activity page. The URL is http://sozeuc:9999/joshServerWeb/asp-files/go-task.aspx?server_name=BRESOXAS3502&task_id=1585&task...

Documenti utili:

nessun documento

RAS

Eeguire le seguenti attività. Al termine, completare il task

L'attività prevede l'inserimento/aggiornamento dei file necessari nella cartella dove confluiranno i dati della chiusura

[Clicca qui](#) per digitare il nome della raccolta documenti che conterrà tutti i documenti relativi al processo (ad esempio: <http://sozeuc/sites/euc/.../2005/Ebdancio>)

[Crea la Raccolta Documenti](#)

[Imposta autorizzazioni](#) (l'operazione richiede alcuni secondi)

Carica (manualmente) i documenti [qui](#)

[Selezionare il file Excel PIPPO](#) (e la relativa versione) su cui generare il report

Al termine completare il task.

Refresh dei dati
Completa il task

josh

Best view Internet Explorer 5.x - 1024x768 pixel - IT Consult Srl

Per chiudere premere qui [chiudi](#)

Intranet locale



IT Consult

Task activity (2)

The screenshot shows a Microsoft Internet Explorer browser displaying a web application. The address bar shows the URL `http://sviluppoitalia/default.asp`. The page title is "SviluppoItalia". The main content area is titled "GESTIONE DOCUMENTALE" and "josh Client Web". It displays a message about document control: "Controllo del documento" and "Effettuare il controllo del documento reperibile sul Sistema di Gestione Documentale al seguente collegamento." Below this, it says "Se il controllo ha avuto esito positivo impostare a VERO la seguente variabile. Completare il task cliccando qui." There is a "josh" logo and a "Completa il task" button.



IT Consult

Mappatura Ruoli e Competenze

The screenshot shows a Microsoft Internet Explorer browser displaying a web application. The address bar shows the URL `http://democonsult/joshKMapWeb/default.asp`. The page title is "SviluppoItalia". The main content area is titled "joshKMapWeb". It displays a "Selezione attore: ruolo per associazione" dialog box. The dialog box has two tables: "Ruoli non assegnati" and "Ruoli assegnati".

Ruolo	Descrizione
Approvvigionamento	Utilizzatori
Segreteria	Utilizzatori
Ta1 OFO	Tabelle - C
Ta1 RUOIST	Tabelle - P
Ta11101 DSP	Legge 10
A.L. 101 RALF	Legge 10
A.L. 101 RUL	Legge 10
A.L. 101 Sng	Legge 10
CHL_RL_Andrea_LRM	Archivio d
CHL_RL_Andrea_LRM	Archivio d

The "Ruoli assegnati" table is empty. Below the dialog box, there is a "Lista delle competenze dell'attore: assononb" dialog box. It shows a tree view of competencies: "S-Tool", "Linguaggi", "Dichiarativi", "RDB 4", "Comptai", "Java 0", "C++ 3", "CR 1", "DBMS", "DB2 0", "MS SQLServer 4", "Oracle 0", "Lingua", "Arabo 0".

At the bottom, there is a table with columns "Nome" and "Descrizione". It contains the following data:

Nome	Descrizione
Ta1 FIRST	Tabelle - Pres
Sviluppatore	Effettua Fano

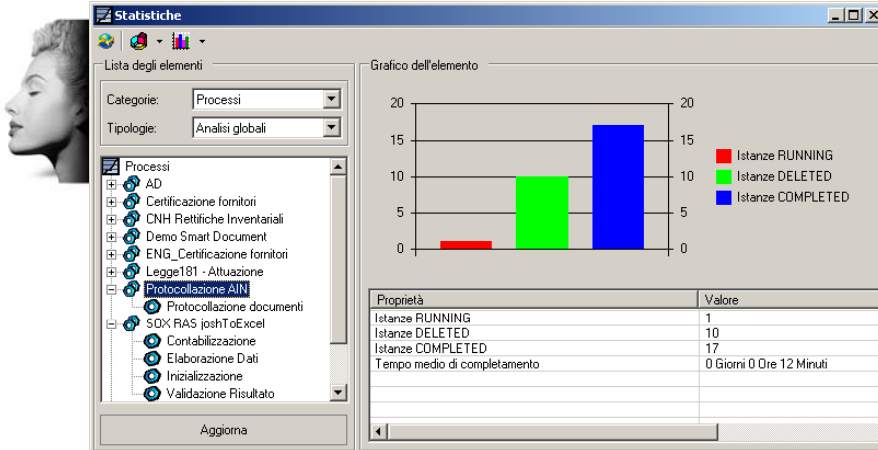


Knowledge Box Spring 2007



IT Consult

Statistiche sui processi



Knowledge Box Spring 2007



IT Consult

josh 3: la nuova generazione



◆ Pieno supporto alla nuova onda tecnologica Microsoft:

- Intera SharePoint Server 2007
- Integrazione nativa con Microsoft Visio
- Supporta Office 2007
- Certificato sul nuovo Windows Vista



◆ Nuovi vertical per specifiche esigenze di gestione del dato destrutturato:

 **josh**
ARCHIVEI

- Archiviazione Sostitutiva a norma di legge

 **josh**
PROTOCOLLI

- Protocollo Informatico a norma CNIPA

Knowledge Box Spring 2007

 **Josh**

- Disponibile da ottobre 2006 e già in produzione presso diversi clienti (Enterprise e Mid Market)

 **Josh**

ARCHIVE!

- Disponibile da agosto 2006 e già in produzione presso diversi clienti (Mid Market)
- Oggetto di Case alla conferenza IDC su Content e Document Management – Caso Scavolini

 **Josh**
PROTOCOLI

- Lancio congiunto con MICROSOFT a FORUM P.A. 2007 (Pad. 8 Stand 9A)



Knowledge Box Spring 2007

Convegno / Roma 16 Maggio 2007

GRAZIE

Pierpaolo Manzini
Direttore Commerciale, IT Consult
pmanzini@itconsult.it