



COLLABORATION

Produzione

“Ciar intende essere un’azienda ben calata nel contesto culturale e tecnologico nel quale opera. Il nostro contesto di riferimento utilizza le soluzioni Microsoft? Inutile avere la presunzione di voler essere ‘mosche bianche’, perché questo atteggiamento non paga. Né per la qualità delle soluzioni, né per l’integrazione, neppure per i costi”.

*Eros Borgogelli
Responsabile dei Sistemi Informativi
Ciar*

Ciar



Ciar ritorna al vecchio amore e tradisce l’Open Source

A fronte di grossi problemi legati a OpenOffice, l’azienda pesarese riconsidera il suo investimento IT e si affida a Microsoft Office System 2007: solo un software flessibile, intuitivo, fortemente integrabile può garantire quella spinta all’eccellenza che Ciar richiede ai propri sistemi informativi per competere nel suo mercato di riferimento e gestire le performance aziendali.



HANNO OTTENUTO

- Aumentata l’integrazione aziendale
- Migliorate le performance degli utenti e la loro produttività
- I documenti veicolati in azienda sono univoci e rispondenti all’originale
- La Direzione Generale può progettare implementazioni di sistemi di **Business Intelligence** e valutazione delle performance
- L’azienda è più competitiva e può guardare con più aggressività ai mercati concorrenti
- Eventuali nuove implementazioni possono avvenire senza l’acquisto di ulteriori software

CHI

Specializzata in parti meccaniche ed elettroniche, Ciar, azienda pesarese, nata come struttura familiare nel 1979, si è nel tempo evoluta, diventando il supporto tecnologico delle aziende del distretto del mobile della zona. Passata da Srl a Spa, produce oggi meccanismi per massaggio e relax, che ben si combinano con i complementi d'arredo. Tecnologia e meccanizzazione Ciar si propongono a servizio, oltre che del singolo, anche degli operatori di settori specifici, quali centri benessere, istituti d'estetica, cliniche, ambulatori.

PERCHÉ

- Passare da OpenOffice, soluzione apparentemente gratuita, a un sistema più affidabile in termini di integrazione e collaborazione
- Documenti Microsoft Word non aperti correttamente con OpenOffice
- Macro inesistenti
- Documenti Microsoft Excel formattati non correttamente
- Mancanza di un client di posta elettronica
- Mancato supporto a Microsoft Access

COME

- L'azienda migra da OpenOffice a Microsoft Office System 2007
- Vengono resi più efficienti i processi di business
- Migliora la collaborazione tra gli impiegati e con i clienti
- 107 i client attivati, spalmati in ogni reparto aziendale

SOFTWARE E SERVIZI

- Microsoft® Exchange Server
- Microsoft Office System 2007
- Microsoft Office SharePoint® Services



Le Esigenze

Lavorare in modo che il software sia una risorsa, non un ostacolo da evitare. Le difficoltà di OpenOffice

Le poltrone multifunzione e le sedute con meccanismi di movimento, in grado di rilassare e massaggiare la persona che si siede, sono quanto di più moderno, ergonomico e trendy l'arredamento possa offrire. Dietro a oggetti di questo genere vi è la pura tecnologia, che da anni Ciar applica, attenta a comfort e benessere. Azienda pesarese specializzata in parti meccaniche ed elettroniche, Ciar, nata come struttura familiare nel 1979, ha seguito nel tempo lo stesso percorso evolutivo di molte altre medie realtà attualmente operanti nel tessuto economico italiano, diventando il supporto tecnologico delle aziende del distretto del mobile della zona e supportandone spesso le espansioni su mercati esteri. Passata da Srl a Spa, produce oggi meccanismi per massaggio e relax, che ben si combinano con i complementi d'arredo. Nell'anno 2000, la crescita esponenziale, con aumento di dipendenti e fatturato, conduce Ciar a dotarsi di un vero reparto IT, sino a quel momento non presente. Un modo per caratterizzare l'azienda in maniera fortemente competitiva e consentirle di aggredire nuovi mercati, che oggi sono rappresentati soprattutto dall'Estremo Oriente. In quest'ottica strategica l'investimento IT e in software assume dunque rilevanza fondamentale:

oltre alla produttività delle proprie risorse, e all'affidabilità dell'intero sistema IT, l'efficienza per Ciar diviene essenziale al fine di contrarre i costi di gestione e di liberare risorse economiche per l'innovazione. L'allargamento delle competenze IT all'interno di Ciar porta l'azienda a informatizzarsi velocemente, ma in maniera poco omogenea. Il prodotto di riferimento, Microsoft Office, nella sua versione 95, viene abbandonato per tentare la strada di OpenOffice. L'apparente convenienza e il fatto che alcuni reparti lavorassero su Unix fanno propendere per questa decisione. Questa scelta non risulta però felice. Già nel 2004, a pochi anni dal dispiegamento di OpenOffice sui computer dell'azienda, emergono serie criticità. Quali i problemi incontrati? Spiega Eros Borgogelli, Responsabile dei Sistemi Informativi: "Crescendo la complessità dell'azienda, e pretendendo noi un approccio alla tecnologia di tipo evoluto, non basico, ci siamo accorti che alcuni dei documenti Word prodotti non venivano più aperti correttamente con OpenOffice e che le macro erano inesistenti. Non solo, alcuni documenti Excel venivano formattati non correttamente: questo portava gli operatori a dover confrontare grafici e dati non omogenei. In più, OpenOffice non prevedeva un client di posta elettronica. Certo, questo *impasse* è stato aggirato utilizzando Incredi Mail nei 30 client interessati. A quel punto però si creava un disallineamento tra gli utenti di Microsoft Outlook e quelli di Incredi

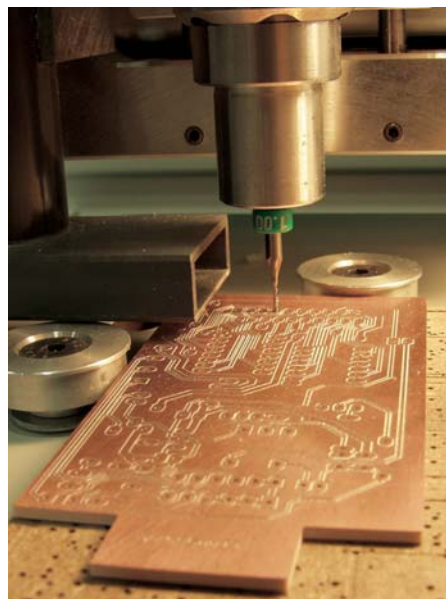
Mail. Per finire, il grosso uso che in azienda veniva fatto di Microsoft Access non era per nulla supportato da OpenOffice e Ciar si trovava nella posizione di **non riuscire a condividere file con i clienti e il mondo esterno in generale**".

Questo insieme di criticità portò rapidamente Ciar a riconsiderare il progetto di un sistema basato sull'Open Source. L'azienda si rivolge così a IT Consult, Microsoft Gold Certified Partner, e inizia **un cammino per ritornare agli strumenti Microsoft** basato sulla considerazione di tutti gli scenari che deve affrontare oggi e che affronterà nel prossimo futuro, strutturando la valutazione di confronto con le alternative per l'intero arco di tempo di ammortamento dell'investimento e sulla base di una completa valutazione "Costi/Benefici/Rischi".

La Soluzione

Addio OpenOffice, il ritorno di Microsoft Office System: l'azienda riprende a girare

Il ritorno a Microsoft coincide anche con l'abbandono del gestionale in piattaforma Unix. Ciar, migrando da OpenOffice, si affida a Microsoft Office System 2007 e Microsoft Office SharePoint Services. "Oggi in azienda tutti gli utenti utilizzano soluzioni Microsoft, sia come sistema operativo sia come soluzione di collaborazione", prosegue Borgogelli.



"Il cammino verso l'integrazione, per altro nativa, di Microsoft Office System 2007, si sta compiendo attraverso Microsoft SharePoint Services. 107 le postazioni presenti, spalmate su ogni reparto dell'azienda".

Va precisato che **Ciar è un'azienda fortemente collaborativa, improntata sulla condivisione delle informazioni e altamente informatizzata.**

Prova ne è il fatto che, per esempio, anche l'operaio lavora con a fianco un computer sul quale vengono visualizzati schemi e diagrammi con le indicazioni in merito al progetto che sta seguendo.

"Collaborazione per Ciar significa che ogni dipendente può avere accesso alle informazioni aziendali. Senza il supporto del software Microsoft questo non sarebbe possibile", dichiara Borgogelli.

I Benefici

Integrazione, collaborazione, condivisione delle informazioni: il dato circola in azienda, certo e univoco

Implementando Microsoft Office 2007 al posto di OpenOffice, Ciar ha potuto rendere più efficienti i processi di business e migliorare la collaborazione tra gli impiegati e la comunicazione con i clienti. La spinta alla migrazione è stata sostenuta fortemente dalla Direzione Generale: **palpabile era la sensazione – suffragata dai fatti – che OpenOffice, poco flessibile e per nulla adeguato a supportare modelli aziendali di reale collaborazione, stesse creando confusione all'interno dell'azienda**, con pericolose ripercussioni a livello di circolazione delle informazioni. Oggi i risultati sono ottimi, a partire proprio dalle nuove richieste della Direzione Generale in termini di analisi di Business Intelligence e integrazione con gli strumenti "mobili" della piattaforma Microsoft. "Non paga della già positiva percezione riscontrata tra i dipendenti, il management di Ciar ha fatto anche un passo oltre, e ha deciso di investire sulla piattaforma Microsoft Office System per la creazione di un più sofisticato ed efficace sistema di misurazione delle performance

aziendali", precisa Pierpaolo Manzini, direttore commerciale di IT Consult. "Pensare che, attraverso semplici integrazioni, sarà possibile disporre di informazioni di performance praticamente in real time, è un forte valore aggiunto per l'azienda".

Collaborazione e integrazione non sono nel Dna di "OpenOffice"

La decisione di passare da uno strumento apparentemente gratuito al mondo Microsoft ha comportato in Ciar una serie di considerazioni e valutazioni di opportunità, anche in rapporto ai costi. La scelta è stata però quasi naturale, e legata alla conformità del mercato. Spiega infatti il Responsabile dei Sistemi Informativi: "Ciar intende essere un'azienda ben calata nel contesto culturale e tecnologico nel quale opera.

Il nostro contesto di riferimento utilizza le soluzioni Microsoft? Inutile avere la presunzione di voler essere 'mosche bianche', perché questo atteggiamento non paga. Né per la qualità delle soluzioni, né per l'integrazione, neppure per i costi. Microsoft e le sue soluzioni hanno fornito a Ciar una nuova spinta per lavorare in maniera più concentrata, coordinata e soprattutto integrata. E con utenti tranquilli di poter utilizzare i software senza difficoltà". Quello della collaboration tra gli utenti è un aspetto da valutare positivamente: "Le soluzioni Microsoft sono tutte user-friendly, e sono conosciute

"Collaborazione per Ciar significa che ogni dipendente può avere accesso alle informazioni aziendali. Senza il supporto del software Microsoft questo non sarebbe possibile".

Eros Borgogelli
Responsabile dei Sistemi Informativi
Ciar





it Consult,

Microsoft GOLD Certified Partner, è uno dei principali fornitori in Italia di soluzioni per il Knowledge, Workflow e Document Management con la propria piattaforma software josh completamente basata su infrastruttura Microsoft. Offre inoltre servizi e soluzioni per la gestione dell'infrastruttura IT Microsoft, sia a livello client che di ambienti server.

Per ulteriori informazioni su it Consult:

www.itconsult.it

dai nostri dipendenti, che sicuramente le hanno installate presso i loro computer domestici.

Abbiamo notato che diventava controproducente proporre loro un ambiente che non fosse quello di Microsoft Office: nascevano incomprensioni, diminuiva la produttività, e questo si ripercuoteva anche sul reparto IT, chiamato in causa per risolvere ogni dubbio o difficoltà. Per questo posso affermare tranquillamente che **la reintroduzione di Microsoft Office System 2007 ha fatto sì che aumentassero le performance lavorative dei dipendenti**, e far loro concentrare le proprie risorse intellettuali e di esperienza sugli obiettivi primari della loro funzione aziendale, in quanto a contatto con strumenti già a loro più familiari. In più è aumentata l'integrazione: in Ciar le persone possono scambiarsi documenti che sono unici e validi per tutta l'azienda. **In OpenOffice, invece, ormai vi era la totale insicurezza sulla dubbia formattazione che il documento poteva avere fin da subito**, e sulla consistenza dello stesso nel momento in cui scambiato all'esterno della nostra realtà produttiva". **Il costo della nuova implementazione in Ciar è stato riassorbito in un solo anno, grazie all'aumento della produttività dei singoli utenti, e alla scomparsa dell'incongruenza dei dati.**

Cosa prevede il futuro di Ciar, a livello di sistemi informativi? "Stiamo progredendo verso un'integrazione aziendale spinta. La base informativa è pronta per supportare questa nuova sfida. La Direzione Generale preme perché siano attivate funzionalità di performance management, e contiamo sul fatto che la piattaforma Microsoft ci consentirà questo ulteriore passo avanti senza dover acquistare nuovo software, solamente aggiungendo tasselli a quanto già implementato. Nella 'lista delle priorità' figura l'introduzione della piattaforma Microsoft Exchange".

"Quello di Ciar è un caso tipico di PMI italiana, nata di piccole dimensioni, a gestione familiare, che ha potenziato il proprio business e ha avuto necessità di strumenti informativi adatti a supportare la nuova dimensione. **Ha tentato la strada dell'Open Source, pensando di ricavarne risparmi, e trovando invece troppi ostacoli, costi aggiuntivi.** Da qui la scelta di un sistema più professionale aderente alle esigenze e ai contesti operativi di oggi, della stabilità e solidità delle soluzioni Microsoft. Un percorso del genere porta l'azienda a valutare l'entità – negativa – del costo vero di un software Open, esiguo magari nell'investimento iniziale, ma nel tempo rivelatosi decisamente più oneroso in altre voci di costo. Senza, peraltro, buoni risultati", conclude Pierpaolo Manzini.

"Crescendo la complessità dell'azienda, e pretendendo noi un approccio alla tecnologia di tipo evoluto, non basilico, ci siamo accorti che alcuni dei documenti Word prodotti non venivano più aperti correttamente con OpenOffice e che le macro erano inesistenti. Non solo, alcuni documenti Excel venivano formattati non correttamente: questo portava gli operatori a dover confrontare grafici e dati non omogenei. In più, OpenOffice non prevedeva un client di posta elettronica".

Eros Borgogelli
Responsabile dei Sistemi
Informativi
Ciar



Microsoft®

© 2007 Microsoft. Tutti i diritti riservati.
Questa pubblicazione è puramente informativa.
Tutti i marchi registrati citati sono di proprietà delle rispettive società.

Microsoft - Centro Direzionale S. Felice - Pal. A
Via Rivoltana, 13 - 20090 Segrate (MI)
Visitateci su Internet www.microsoft.com/italy/
Servizio Clienti 02.70.398.398. E-mail: infoita@microsoft.com

CHMANOFF0907

Per saperne di più

Per ulteriori informazioni sui prodotti o servizi Microsoft, rivolgetevi al Servizio Clienti (02.70.398.398) o visitate il sito Web: www.microsoft.com/italy/business/

Per ulteriori informazioni su Ciar: www.ciar.it

Per approfondimenti sulle testimonianze dei clienti: www.microsoft.com/italy/casi/