



josh⁸

Organization Intelligence.



Verso la Organization Intelligence, con **josh**.

Valorizzare l'intelligenza di ogni organizzazione attraverso la gestione dei processi, delle competenze e dei documenti aziendali.

Alle aziende per rimanere competitive nel mercato, viene richiesto di essere sempre più dinamiche, e per questo anche i loro obiettivi e processi sono in continua evoluzione.

È importante quindi agire sulle performance aziendali, cercando di operare in maniera sempre più efficiente. Efficienza che in azienda si acquisisce proprio operando sulle modalità con cui le attività vengono svolte, quindi sugli specifici processi.

Per un'azienda che punta al successo è buona prassi **disegnare, eseguire, misurare i suoi processi** per innescare quel circolo virtuoso di miglioramento in cui conosce quel che fa, decide quel che intende fare, misura con quali performance lo fa realmente.

Il nostro approccio strategico, che abbiamo chiamato **Organization Intelligence**, mira a valorizzare l'intelligenza di ogni organizzazione, attraverso la **gestione e la digitalizzazione dei processi** che la governano, le competenze che occorrono per eseguirli, e i documenti che i processi producono.

CHE COS'È JOSH?

È la soluzione che permette di rappresentare graficamente, e poi di modificare tutte le volte che occorre, ciascun processo aziendale di un'organizzazione, integrando e sincronizzando i diversi sistemi e, soprattutto, chiamando in causa le diverse persone coinvolte, gestendo documenti e competenze e fornendo istante per istante il quadro della situazione e gli indicatori di performance.

Sempre con la possibilità di gestire eccezioni o processi ad-hoc. Operativamente josh si presenta agli utenti come una applicazione web, utilizzabile quindi con qualsiasi tipo di dispositivo, mentre il server di josh è integrato con *Microsoft SharePoint* e tutta la

infrastruttura *Microsoft*. *josh* è fruibile sia in modalità *on-premise*, sia in *cloud*, grazie all'edizione *josh Live*.

UN APPROCCIO STRATEGICO AGILE

Il cambiamento continuo è la nuova normalità, che non si può più affrontare con strumenti tradizionali, né a volte con lo sviluppo di programmi *custom*, ma esige una **risposta nuova, agile, di maggiore autonomia per le persone del business** e di immediata reattività: quella che solo *josh* può dare alla organizzazione.

Disegnare i processi ed eseguirli supporta gli utenti nelle decisioni operative, semplifica loro le operazioni ripetitive, mantiene traccia delle scelte e raccoglie dati sulle performance, a partire dai tempi di esecuzione.

Si instaura un **meccanismo di miglioramento continuo** e l'azienda diventa più flessibile e velocemente adattabile alle diverse esigenze che si presentano.

Il **moderno stile grafico** dell'interfaccia utente migliora la *user experience*, rendendo l'operatività del singolo e dell'intera organizzazione, ancora più snella ed intuitiva, migliorandone i risultati.

Insomma *it Consult* propone un collaudato ma innovativo approccio alla *Organization Intelligence* che:

- È confinato alla risoluzione di una singola mera esigenza.
- Consente di **applicare gradualmente la migliore strategia** per l'intera organizzazione mediante la formalizzazione, ottimizzazione e digitalizzazione incrementale di processi aziendali.
- Capitalizza e **valorizza il know-how** dell'organizzazione e lo rende disponibile a tutte le persone che ne fanno parte.

Digitalizzazione dei processi e dei documenti, con **josh**.

Processi di approvazione trasversali all'azienda, modellazione dei flussi di lavoro, monitoraggio in tempo reale e a posteriori. Tutto questo, e tanto altro, con josh.

COME LAVORA JOSH?

josh si basa sulla descrizione dei processi aziendali. Ciò significa che, a partire dal disegno di un flusso di lavoro (*workflow*) e dalle diverse figure professionali dell'azienda, *josh* gestisce automaticamente l'assegnazione dei compiti alle diverse funzioni aziendali, indicando quali documenti utilizzare e in che maniera le operazioni vadano svolte.

In quest'ottica *josh* consente:

- Di **esplicitare** la conoscenza incorporata nei processi aziendali, evidenziando le *best practice* e rendendole patrimonio comune dell'organizzazione.
- Di **mappare** le conoscenze aziendali attraverso un "albero delle competenze" aggiornato dinamicamente durante l'esecuzione dei processi; ciò assicura anche la possibilità di analizzare in tempo reale i gap formativi delle risorse dell'azienda.
- Di **catturare** conoscenza tacita e di rendere evidenti documenti utili per certe attività, correlando le risorse (ad esempio un documento) con la fase di lavoro in cui sono prodotte, modificate o utilizzate.

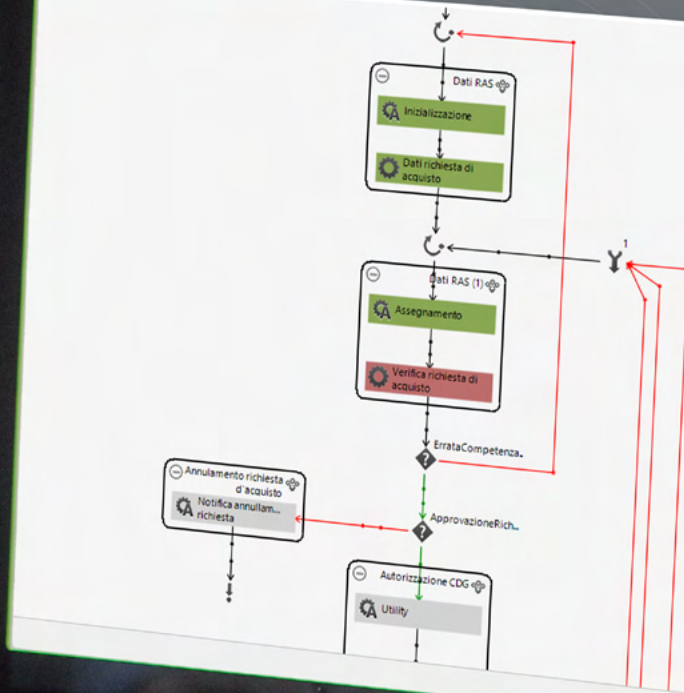
Nel far questo *josh* garantisce:

- Agli **utenti**, di ricevere in automatico sulla propria scrivania la notifica delle attività da svolgere. Questi potranno continuare ad occuparsi del proprio lavoro senza modificare affatto il loro modo di operare.
- Al **responsabile** di progetto o servizio, di indicare in quali modalità ed entro quali termini i diversi compiti vanno assegnati alle diverse persone.



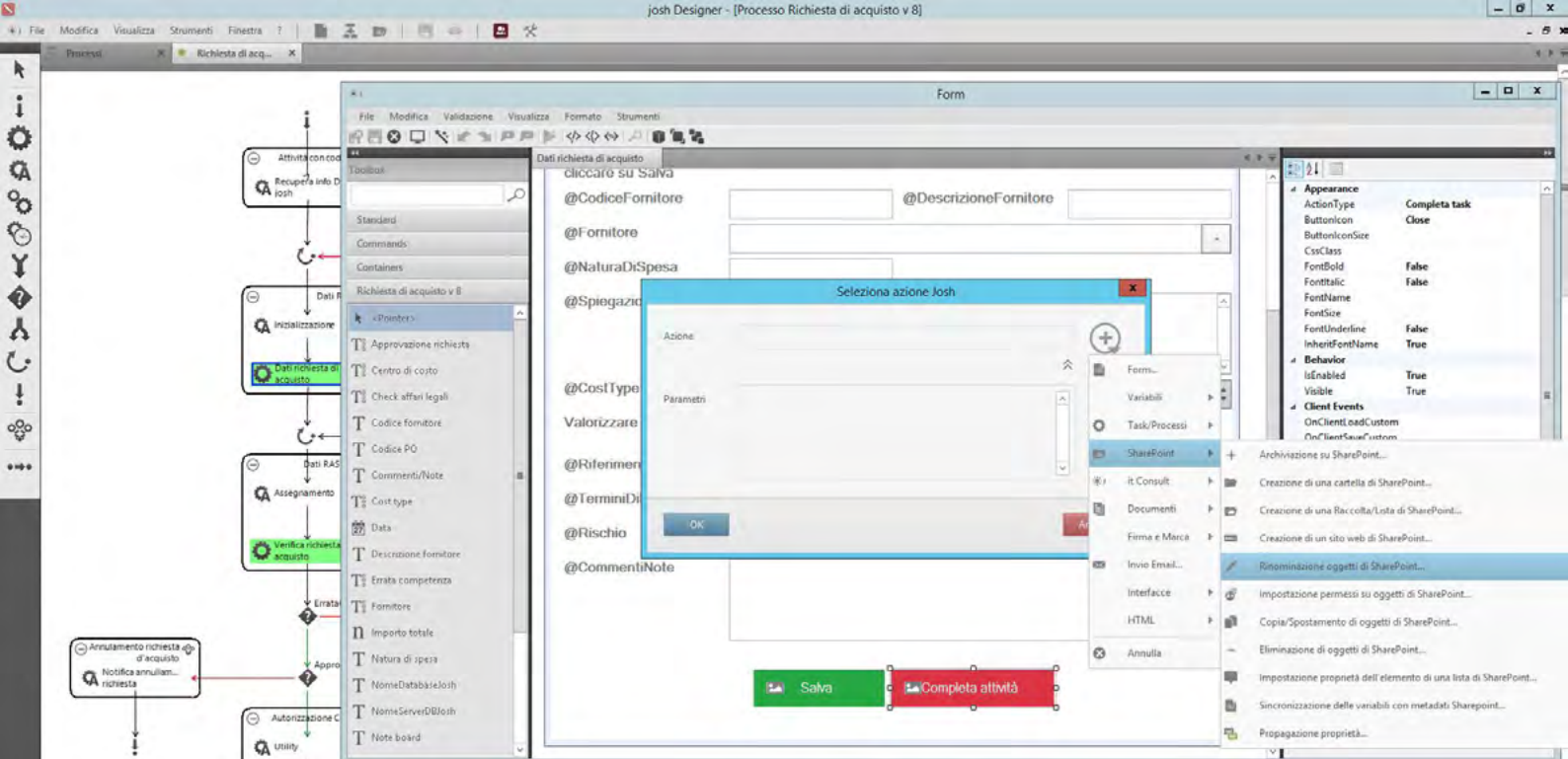
- Alla **direzione**, di tenere sotto controllo l'avanzamento di progetto, l'esecuzione dei task, la conoscenza utilizzata/prodotta, e di ottenere statistiche e *KPI* sui processi e sulle risorse.

*Progetta,
esegui,
controlla.*



Intuitivo,
facile e veloce.





SEMPLIFICAZIONE E VALORIZZAZIONE DI SHAREPOINT

josh può eseguire in automatico svariate operazioni su SharePoint, come l'archiviazione di documenti, creazione e gestione di cartelle, versionamento, valorizzazione di metadati, impostazione di permessi.

JOSH + SHAREPOINT

Gestione documentale avanzata e portale di collaborazione aziendale.

josh si connette e si integra, anche graficamente, con *Microsoft SharePoint*, la piattaforma software di gestione dei contenuti digitali, che permette la creazione e distribuzione di siti Web (Intranet ed Extranet).

josh, ne sfrutta e amplia le caratteristiche di condivisione, collaborazione e soprattutto di gestione documentale. Il sistema di gestione documentale di *SharePoint* si differenzia da un tradizionale *file system* per caratteristiche fondamentali quali **versionamento, categorizzazione, metadati e funzioni di Ricerca**, oltre che al completo accesso via web.

josh si integra anche con *SharePoint Online*, in *Microsoft Office*, la soluzione in cloud che permette gestire informazioni, documenti, da qualsiasi dispositivo, dentro e fuori l'ufficio e, che semplifica al massimo la collaborazione sia tra gli utenti interni che esterni all'azienda. È inoltre dotato di un'elevata integrazione nativa con *Microsoft Office* per semplificare al massimo l'accesso al repository documentale.



Gestione documentale avanzata, con **josh**.

josh estende SharePoint arricchendolo di strumenti per aumentare la produttività e capitalizzare la conoscenza esplicita.

josh si integra con SharePoint, amplificandone le potenzialità e andando oltre alle caratteristiche di document e content management di quest'ultimo:

- i processi si possono avviare in automatico in risposta a eventi di SharePoint (es. si avvia un processo al caricamento di un documento che ne gestisce la elaborazione e la distribuzione)
- la ricerca è estesa al testo delle attività dei processi
- i documenti usati nei processi possono essere classificati in automatico
- gestione dinamica dei permessi sugli oggetti SharePoint governati da processi josh
- esportazione di variabili josh su liste SharePoint

La famiglia di prodotti josh comprende una serie di componenti che ne estendono l'ambito di utilizzo.

josh Scanner

Acquisisce da scanner documenti in formato cartaceo memorizzandoli e categorizzandoli su *SharePoint* o su altro *file system*.

josh InfoSign

Strumento per apporre firme digitali grafometriche o con smartcard, e marche temporali.

josh Protocol!

josh Protocol!, il rivoluzionario sistema di Protocollo Informatico, scalabile ed idoneo alla gestione dei flussi documentali e dei procedimenti amministrativi di grandi e piccole amministrazioni.

josh Archive!

josh Archive! è il software per gestire l'archiviazione dei documenti, anche rilevanti fiscalmente, ed eventualmente la loro Conservazione Digitale Sostitutiva.

CREAZIONE E MODIFICA DEI DOCUMENTI INTEGRATA AI PROCESSI

josh può creare (o modificare) documenti **Word, Excel o PDF**, scrivendo al loro interno il valore delle variabili di processo e salvarli su **Microsoft SharePoint** o inviarli all'esterno, magari via **mail**.



it Consult © - All rights reserved - All Trademarks that appear in this document are property of their owners.

I moduli di josh.

JOSH DESIGNER



È lo strumento per definire graficamente i processi aziendali ed assegnare le attività ai potenziali attori sulla base delle competenze necessarie per l'esecuzione. Nei singoli task si possono facilmente specificare numerose azioni, con una facilità ed una produttività eccezionali, tramite la compilazione di semplici e intuitivi form, che non richiedono necessariamente competenze da programmatore. Per i più esperti, è comunque possibile scrivere del codice .NET personalizzato.


JOSH REPORTING SERVER



Grazie alla potente integrazione di Power BI Report Server o SQL Server Reporting Services, josh Reporting Server permette il monitoraggio real-time (o a posteriori) dei processi, così come l'analisi aggregata dei KPI, standard o facilmente personalizzabili in base a tipo di processo e sempre disponibili, anche grazie all'incorporamento diretto in SharePoint/SharePoint Online. Tramite josh Reporting Server è dunque facilissimo ottenere dati oggettivi ed automatici per contabilità industriale di tipo ABC (Activity Based Costing) e per un miglioramento continuo dell'intera azienda. josh rende disponibili dati utilizzabili da strumenti di Business Intelligence, già in uso nelle realtà aziendali.


JOSH CLIENT

È l'ambiente in cui l'utente riceve dal sistema i compiti da eseguire (task). Consente inoltre la visualizzazione dettagliata del processo e del relativo stato di avanzamento. Inoltre, josh Client Web, consente il monitoraggio in tempo reale dei processi e fornisce dati statistici fondamentali per valutare le performance delle singole attività.



JOSH MAPPER

Permette di mappare le conoscenze aziendali attraverso un "albero delle competenze" aggiornato dinamicamente durante l'esecuzione dei processi. Questo permette anche di analizzare in tempo reale i gap formativi delle risorse dell'azienda. Inoltre, josh Mapper incorpora un'importante funzionalità per la gestione (dinamica) dell'organigramma aziendale, anch'essa fruibile direttamente dai processi josh (ad esempio, in processi autorizzativi o decisionali).



MIGLIORE UTILIZZO DEL PATRIMONIO INFORMATIVO

Con josh, è facile realizzare ed utilizzare dei form, contenenti controlli di tipo griglia, mappati in maniera interattiva e bidirezionale con le sorgenti dati, che permettono di modificare, aggiungere ed eliminare dati direttamente da e verso josh.

MODERNA INTERFACCIA UTENTE

Il moderno stile grafico, arricchito di nuove icone, offre la possibilità di personalizzare la propria interfaccia per avere sempre a portata di mano le informazioni rilevanti relative alle proprie attività.

GESTIONE INTELLIGENTE DI DATI E DOCUMENTI

josh mette a disposizione dei controlli utili nell'interazione con SharePoint (anche Online) o File System che contribuiscono ad ottimizzare l'esperienza utente, consentendo il caricamento e la gestione massivo di documenti su SharePoint.



COMUNICAZIONE IN REAL-TIME

josh riduce i gap di comunicazione tra i soggetti coinvolti in un processo, permettendo di effettuare discussioni in tempo reale, direttamente nel form su cui si sta svolgendo l'attività.

Personalizzabile per ogni esigenza

Un solo obiettivo: rivoluzionare l'efficienza, con **josh**.

Un'interfaccia web, moderna, user-friendly e responsive per dispositivi mobile, progettata per consentire agli utenti la migliore esperienza d'uso.

PERCHÉ JOSH

- Perché è **standard**, basato sui più diffusi ambienti *hardware* e *software* di mercato.
- Perché è **flessibile**, strutturalmente adattabile e personalizzabile in base alle necessità.
- Perché è **scalabile**, può crescere gradualmente con l'espansione dell'azienda e con la diffusione della tecnologia nei vari servizi dell'organizzazione.
- Perché è **sicuro**, assicura la massima protezione e riservatezza dei dati, anche in *Cloud*.
- Perché è **facile**, non modifica il modo di lavorare ma si adatta, di volta in volta, alle diverse esigenze.
- Perché è **flessibile**, conferisce autonomia e vera reattività grazie alla possibilità di aggiornare i processi di business senza programmazione.
- Perché permette un *ROI* (Return on Investment) in tempi brevi, grazie all'automazione dei flussi di lavoro, alla conseguente riduzione dei tempi ed alla valorizzazione della conoscenza aziendale.

ne delle offerte, alla gestione delle richieste fuori standard.

- Gestione di circolari e altre comunicazioni aziendali, o delibere e Determine per la PA
- Processi di compliance (Sox-Sarbanes-Oxley Act, Legge 231)
- Sviluppo di nuovi prodotti

E molto altro ancora...

Più in generale i clienti it Consult usano *josh* per:

- BPM – Business Process Management: implementazione di qualsiasi sistema informativo basato sui processi.
- Abilitare attività di Ridisegno dei Processi organizzativi, Change Management e BPR – Business Process Re-engineering
- Capitalizzare la Conoscenza Organizzativa
- Gestire ed automatizzare flussi documentali (Workflow documentale)
- Valorizzare ed estendere le funzionalità di Share-Point

PER COSA JOSH

Moltissimi progetti realizzati con *josh* hanno visto la piena soddisfazione di clienti di tutte le dimensioni e di tutti i settori di mercato, su **qualsunque tipo di** tematica. Fra queste:

- Abilitazione dello smart working
- Processo di autorizzazione di acquisti e di investimenti
- Gestione di resi e reclami, anche a supporto del sistema qualità.
- Processi di smistamento delle pratiche, anche integrati con il protocollo informatico.
- Gestione dell'intero iter di vendita, dalla creazione

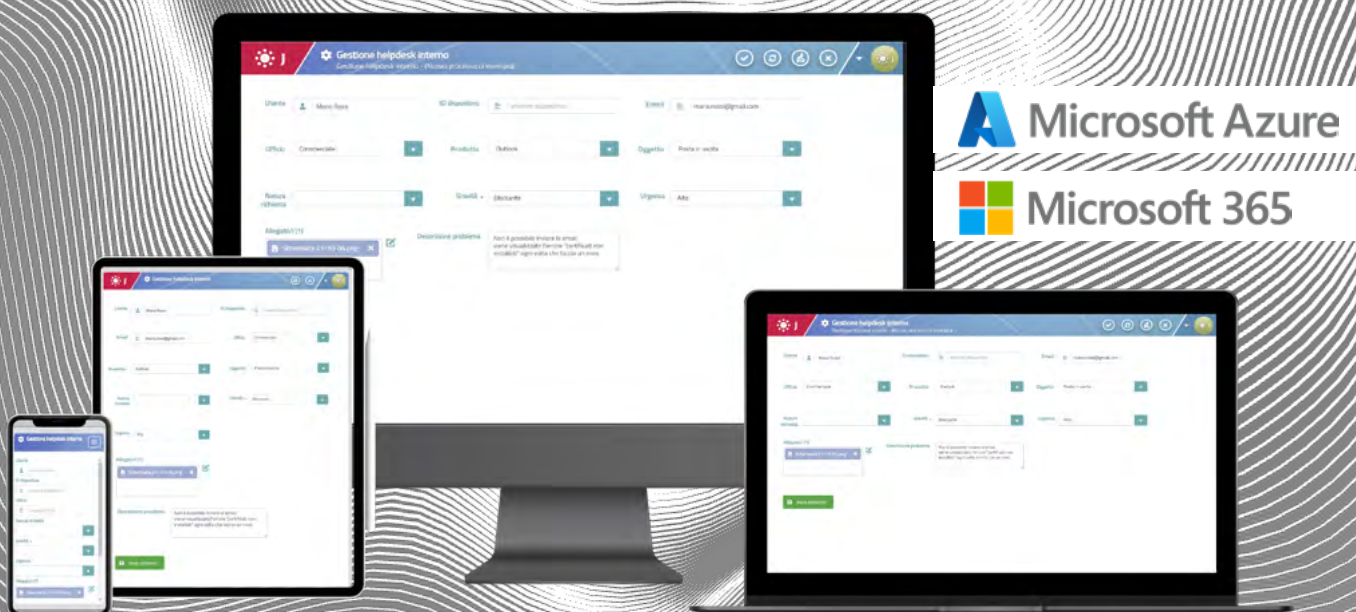
PER CHI JOSH

I sistemi di Organization Intelligence:

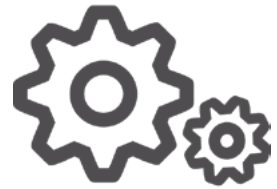
- Sono richiesti e in gran parte utilizzati da persone del business (Organizzazione, Direzione Generale, Responsabili di B.U., ...)
- Non sono rivolti necessariamente agli specialisti informatici.
- Sono a supporto della gestione dei processi che cambiano spesso.
- Sono alla base delle organizzazioni orientate ad un approccio legato al miglioramento continuo.

Pensato per tutti, perfetto per la tua realità e sempre disponibile, ovunque tu sia.

josh è semplicemente tutto quello di cui la tua azienda ha bisogno per attuare la trasformazione digitale, gestire ogni tipo di processo e tutti i documenti che ne derivano. josh si adatta al tuo business, perché è progettato per ogni esigenza: è per questo che migliaia di utenti ogni giorno lo utilizzano con efficacia, indipendentemente dalla tipologia di business o dal settore di mercato. E grazie alle interfacce progettate per device mobili e al supporto completo per tutti i browser, le attività dei processi josh sono sempre vicine all'utente, ovunque lui si trovi.



Funzionalità e applicazioni.



MODELLAZIONE GRAFICA

Ambiente di disegno dei processi caratterizzato da grande facilità d'uso e che non richiede di scrivere codice (specificatamente per utenti business, non programmatori), modificabilità istantanea.

MULTICANALE, CROSS-PLATFORM, RESPONSIVE

Il client web di josh funziona su tutti i browser e su tutti i tipi di dispositivo (desktop, tablet, smartphone), permettendo quindi alle persone dell'azienda di eseguire tutte le attività legate ai processi aziendali ovunque si trovino. Inoltre, i form creati dalla versione 8 di josh restituiscono all'utente oggetti con un comportamento responsive, semplificando l'esecuzione delle attività da qualunque dispositivo.

MULTILINGUA

Gli strumenti di josh sono multilingua e le attività dei processi possono essere declinate in lingue diverse in funzione del singolo utente esecutore.

SOCIAL BPM

josh offre potenti funzionalità di tipo Wiki, con possibilità di modificare le attività mentre vengono svolte, commentarle, e collaborare in tempo reale tra colleghi.

FUNZIONI KNOWLEDGE ORIENTED

josh è dotato di un motore di suggerimento sensibile al contesto, che offre agli utenti un aiuto intelligente ma non invasivo: ricerca degli esperti (fra gli altri esecutori di attività simili) e suggerimento dei documenti utili (quelli usati in precedenza nello stesso contesto). Inoltre, in background, può fare operazioni di auto-classificazione dei documenti e di aggiornamento delle competenze individuali proprio in base alle attività svolte.

CREAZIONE AUTOMATICA DOCUMENTI

Composizione automatica, senza programmazione, di documenti personalizzati sulla base delle variabili e informazioni inserite durante il processo, integrando eventualmente documenti pre-esistenti (supporto a documenti Word, Excel, PDF).

LETTURA INTELLIGENTE DOCUMENTI

josh è capace di elaborare documenti Office valorizzando le variabili di processo con valori prelevati da questi.

CALENDARI DI LAVORO CUSTOM E SISTEMI DI INSTANT MESSAGING

josh è in grado di assegnare le attività di un processo anche in base all'effettivo calendario lavorativo di ogni singolo attore, intrecciando i dati di presenza a calendario con lo stato di disponibilità offerto da sistemi *instant messaging* come Microsoft Teams.

Questa integrazione permette una riduzione dei tempi di attesa della presa in carico e dello svolgimento delle attività, evitando così qualsiasi collo di bottiglia.

Il calendario può essere anche usato come base per analisi di produttività del tipo "Elapsed VS Effort".

INTEGRAZIONE CON SORGENTI DATI

Con josh, è facile realizzare form, in cui è possibile utilizzare delle griglie, i cui dati sono mappati con il data base, in maniera interattiva e bidirezionale, semplificando così le azioni di selezione, visualizzazione, eliminazione e modifica dei dati direttamente su josh.

ROBUSTEZZA E AFFIDABILITA'

josh è un sistema di classe enterprise, basato su database SQL Server. La robustezza e l'integrità dei dati è garantita da caratteristiche di Fault Tolerance e di Load Balancing.

INFRASTRUTTURA MICROSOFT

josh valorizza gli investimenti fatti su soluzioni Microsoft quali: SharePoint, Exchange, SQL Server, SQL Server Reporting Services, Word, Excel, Outlook.

API REST E WEBSERVICE

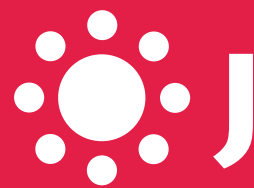
SOA, architettura applicativa aperta, con pubblicazione di web services SOAP e REST per predisporre l'integrazione con altre applicazioni. E' disponibile anche un modello a oggetti per integrazioni di codice .Net.

RACCOLTA DI MODELLI DI PROCESSI

josh mette a disposizione una raccolta di processi di esempio. Questi, già disegnati, si possono importare ed utilizzare immediatamente fin da subito, con eventuali piccole modifiche.

Il miglior alleato del business per la digital transformation.

josh è il partner ideale del Business, nella sfida della digitalizzazione dei processi aziendali. Molte soluzioni si limitano ad assolvere i compiti di comunicazione tra le persone, ma questo non è sufficiente per parlare di trasformazione digitale. josh si evolve costantemente, con l'obiettivo di migliorare sempre di più la user experience, la produttività e le performance, per un utilizzo sempre più snello ed efficace. josh può realmente fare la differenza e portare un vantaggio competitivo ad aziende ed organizzazioni, portando sincronia tra i soggetti coinvolti in uno stesso processo in tempo reale, anche se non ci si trova, per svariati motivi, nello stesso luogo fisico. Il tutto, apportando il giusto bilanciamento tra la corretta cessione di responsabilità e controllo sicuro delle procedure.



Standard di mercato e ampia compatibilità, con **josh**.

Una piattaforma software potente e scalabile per completare la potenza delle forze che hanno rivoluzionato l'informatica: **Big Data - Cloud - Mobile - Social**.

STANDARD DI MERCATO

josh è compatibile con i principali standard di mercato. Supporta .NET, SOAP, REST SQL, ADO.NET, ODBC, OLE-DB ed è interoperabile con Windows Workflow Foundation.

Può funzionare in ambienti intranet/extranet/internet.

Le componenti web sono HTML5 e ciò garantisce la più ampia compatibilità di browser e piattaforme.

Oltre a ciò dispone di un supporto multilingua ed è profondamente integrato con i più diffusi ambienti di produttività individuale, in particolare con Microsoft Office, di cui supporta i formati di file nativi (DOC, DOCX, XLS, XLSX).

Esporta anche nei formati PDF e PDF/A. Supporta file firmati digitalmente anche con lo standard italiano P7M.

È stata anche introdotta una nuova modalità di integrazione con Web App di terze parti, che permette di far dialogare josh con applicazioni esterne, rendendo ancora più semplice la sua apertura verso il mondo esterno.

REQUISITI DI SISTEMA

Le componenti server di josh richiedono:

- Active Directory
- Un sistema basato su Microsoft Window Server 2019 e precedenti.
- Microsoft SQL Server 2019 e precedenti.
- Microsoft SharePoint Server 2019, 2016, 2019 o Microsoft SharePoint Online.
- Un sistema di posta elettronica (ad es. Microsoft Exchange Server)

* I requisiti e le specifiche di sistema possono subire variazioni in base a particolari specifiche o versioni

josh esiste in molteplici edizioni: Small Business, Standard, Enterprise. Quest'ultima è configurabile in high-availability sia in clustering che in network load balancing (NLB).

Le componenti rivolte agli esecutori dei processi e al monitoraggio degli stessi, ovvero joshClient, sono **compatibili con qualunque browser** su qualunque dispositivo moderno.

Le componenti di **gestione e amministrazione** di josh

(joshDesigner, joshMapper) richiedono un personal computer con Microsoft Windows (11, 10, 8, 7, Vista).

REQUISITI OPZIONALI

- Microsoft Office
- SQL Server Reporting Services/Power BI
- Microsoft Teams

JOSH 8 IN CLOUD

Oltre alle possibilità di installazione on-premises descritte al punto precedente, josh 8 è disponibile anche in cloud, in modalità SaaS (Software as a Service).

josh Live non richiede, ovviamente, requisiti server e prevede la possibilità di utilizzare josh come servizio pay-per-use, fruibile via web comprensivo di tutti gli oneri per la gestione e l'aggiornamento del software e dell'infrastruttura sottostante.

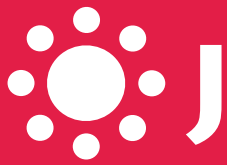
josh Live utilizza l'infrastruttura Microsoft Azure e permette l'uso della sottoscrizione Microsoft 365 (anche già in possesso dall'organizzazione), grazie alla quale si ha accesso a SharePoint Online. josh Live si può installare anche in modalità PaaS su Microsoft Azure. In questo caso i requisiti sono: Azure Active Directory, App Service Plan per Web App, SQL Azure, Virtual Machine, Storage account per Blob containers e SharePointOnline.

Restano anche possibili le configurazioni cloud IaaS sui diversi provider. Per rendere l'utilizzo di josh ancora più flessibile, è possibile adottare anche una modalità ibrida, la quale permette di integrare josh, qualsiasi sia la modalità di installazione, con SharePoint Online.

CERTIFICAZIONI

josh ha superato numerose certificazioni Microsoft tra cui:

- Certified for Windows 10, Windows 8, Windows 7, Windows Server
- SQL Server
- Web Services (.Net Connected).



CLOUD PA
QUALIFICATION



EASY
TO USE



APPLICATION
SECURITY



ENTERPRISE
READY



ECO
FRIENDLY



it Consult è in possesso delle seguenti certificazioni conseguite con TÜV:

- ISO 27001 (Sistema di gestione della Sicurezza delle Informazioni)
- ISO 27017 (Controlli di Sicurezza per i servizi in cloud)
- ISO 27018 (Codice di condotta per la protezione dei dati personali)
- ISO 9001 (Sistema di gestione della Qualità)

Visita www.itconsult.it per informazioni più dettagliate sulla suite di prodotti josh e sull'azienda.

Sede Centrale - it Consult
Urbino (PU)
Italia

